



Espaces Naturels Sensibles du Département de l'Isère

La médiation au service de l'accessibilité pour tous les publics

Nathalie DE YPARRAGUIRRE
Coordinatrice Education à l'environnement

28 mai 2026 – Accessibilité des Espaces Protégés

AGIR POUR LA BIODIVERSITÉ,
ÇA COMMENCE JUSTE À CÔTÉ DE NOUS



Réseau des Espaces Naturels Sensibles

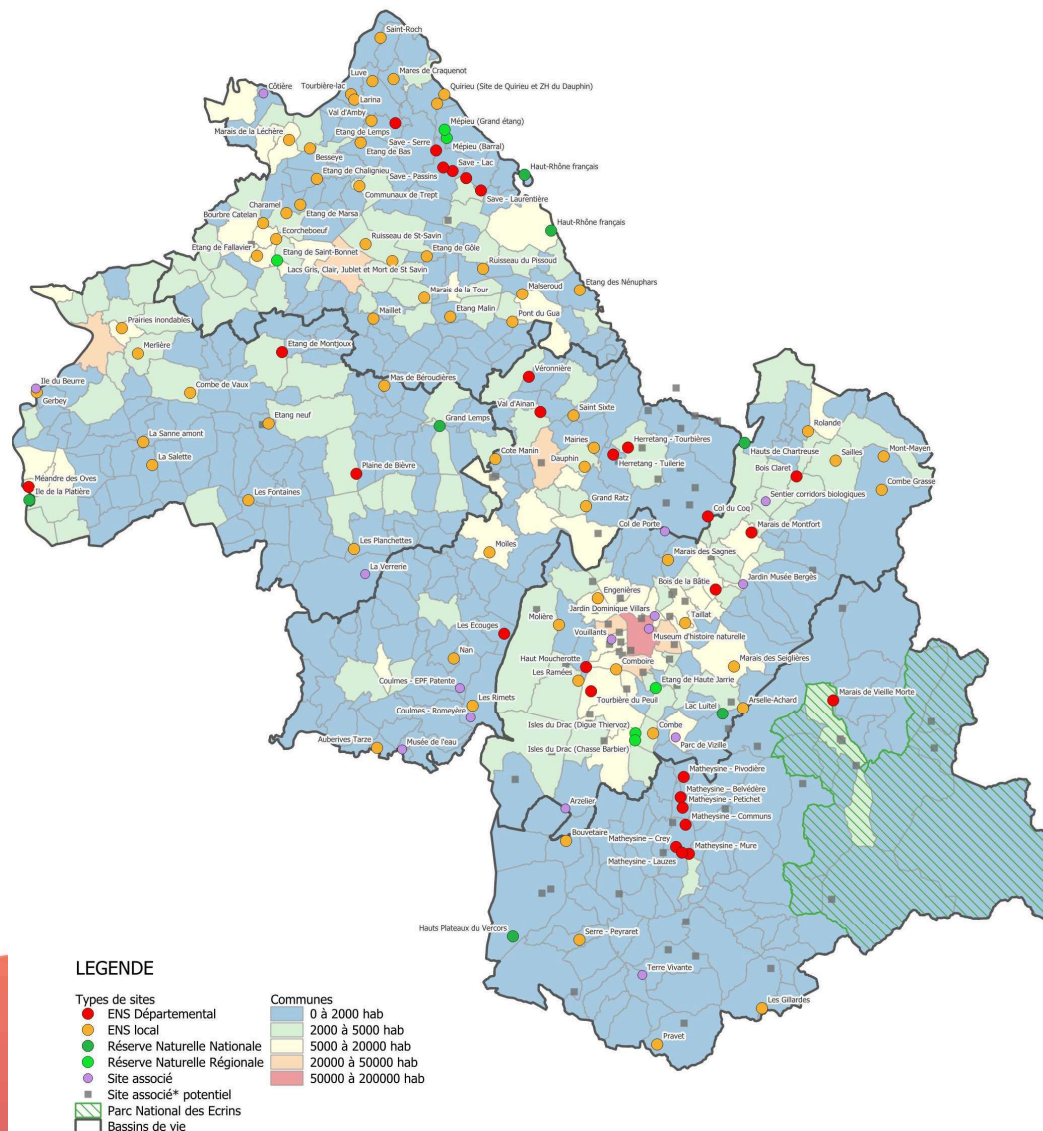
découvrir, aimer, protéger

Espaces naturels ouverts au public

Le réseau des espaces naturels isérois ouverts au public

Types de sites	Nb de sites	Nb de secteurs ouverts*
ENSD*	17	28
ENSL	63	63
RNN	7	7
RNR	6	6
SA	14	14
Total général	107	118

* Pour les ENSD multi secteurs (Save, Matheysine, Herretang), tous les secteurs ouverts au public ont été notés séparément, d'où un nb de sites > 17.



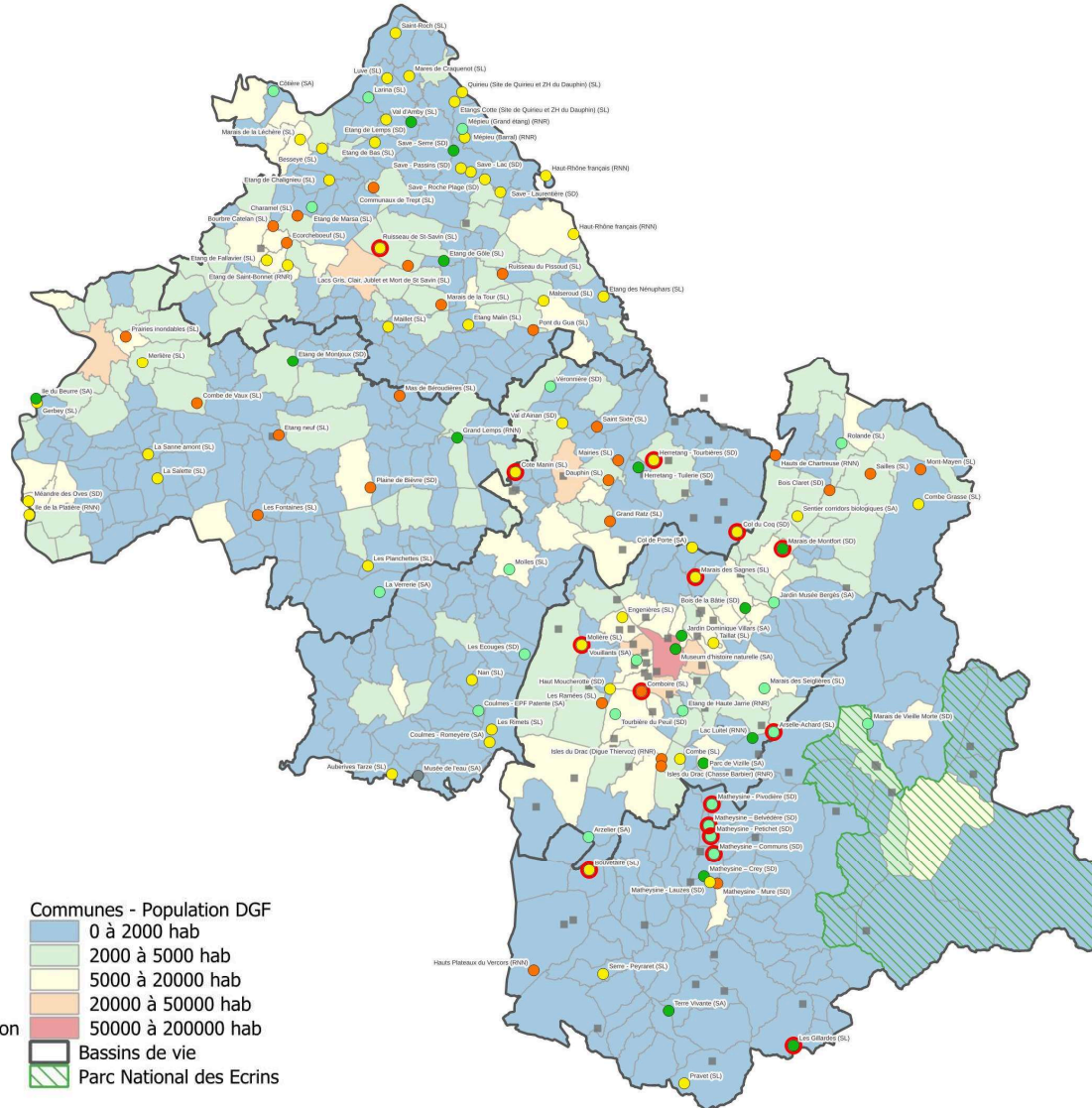
Espace Naturel Sensible



Intérêt des sites pour l'éducation environnement
Public PMR et assimilé

Les espaces naturels selon leur intérêt pour l'accueil de publics PMR

Issu du Schéma Départemental d'Education Environnement et d'Accueil du Public sur les espaces naturels protégés de l'Isère



LEGENDE

- Intérêt des sites
- 1 - Faible
 - 2 - Moyen
 - 3 - Fort
 - 4 - Très fort

- Impacté par la fréquentation
- Site associé* potentiel

*Site associé au réseau des ENS pour son intérêt pédagogique

- Communes - Population DGF
- 0 à 2000 hab
 - 2000 à 5000 hab
 - 5000 à 20000 hab
 - 20000 à 50000 hab
 - 50000 à 200000 hab
 - Bassins de vie
 - Parc National des Ecrins

Espace Naturel Sensible



« Nature et lien social » : Présentation du dispositif - 1

Contexte :

- Depuis 2003 : Une campagne d'animation nature saisonnière sur les ENS de l'Isère avec recrutement d'animateurs nature saisonniers. GRATUIT

Aujourd'hui : 16 animateurs - 6 mois - 50 ENS - 600 animations - 10 à 14 000 personnes / an

- Depuis 2015 : Accueil des personnes empêchées, bénéficiaires des politiques sociales du Département ayant peu ou pas accès à la nature, sur les ENS. (dont ASE) - GRATUIT

Objectifs :

- Permettre aux publics empêchés de profiter des bienfaits de sorties dans la nature
- Utiliser les ENS comme supports dans le processus d'accompagnement social
- Rompre le quotidien, offrir aux publics et à leurs accompagnant une autre forme d'échanges

Publics visés :

- Bénéficiaires des politiques sociales du Département : Enfance en difficulté, personnes en précarité sociale, personnes en situation de handicap, personnes âgées en perte d'autonomie, aidants...
- Publics accueillis dans les structures sociales externes ou les services sociaux du Département

Des animateurs nature expérimentés et formés sur l'accueil des publics fragilisés

Recréer du lien avec la Nature et entre les Personnes

isère
LE DÉPARTEMENT

Appel à projets « Nature et Lien social »

des Animateurs nature vous accompagnent dans vos projets sur les Espaces Naturels Sensibles (ENS) du Département du 15 mai au 15 octobre 2026

POUR QUI ?

- Les structures sociales accueillant des publics bénéficiaires des politiques sociales départementales ayant peu ou pas accès à la nature (enfance en difficulté, personnes en précarité sociale, personnes en situation de handicap, personnes âgées en perte d'autonomie, aidants).
- Les services du Département dans les domaines du social.
- Les Relais Petite Enfance et Centres de loisirs, situés sur une commune avec un ENS ou limitrophe.

isère
LE DÉPARTEMENT

Réseau des Espaces Naturels Sensibles

AGIR POUR LA BIODIVERSITÉ
ÇA COMMENCE JUSTE À CÔTÉ DE NOUS



« Nature et lien social » : Présentation du dispositif - 2

Types de projets proposés :

- 1 à 3 sorties sur des ENS selon le degré d'implication des accompagnants
- Ateliers nature pour les encadrants : ex d'activités nature à proposer à leur public
- Contenus et sites adaptés co-définis entre animateur ENS et encadrants en fct des publics

Exemples :

- Eveil à la nature pour les tout-petits (RPE)
- Sorties nature pour faciliter le lien parents-enfants avec l'Aide sociale à l'enfance (ASE)
- Ressourcement dans la nature pour les aidants
- Immersion nature pour publics en précarité sociale
- Découverte nature axée sur l'histoire des sites, l'usage des plantes avec les personnes âgées
- Découverte sensorielle de la nature avec des personnes en situation de handicap

Accès aux sites :

- Choix de sites adaptés aux capacités physiques des publics. Cf. Sites PMR et très petits marcheurs
- Accès aux sites par les propres moyens de la structure

Communication :

- Mailing ciblé / structures sociales et services sociaux du Département + réunions d'information auprès des services sociaux du Département + www.isere.fr
- Aujourd'hui : Information auprès des services sociaux du Dept qui relaie à leurs partenaires + www.isere.fr
- + Guide de la Nature accessible (FNE)



« Nature et lien social » : Bilan et retours d'expériences



Bilan chiffré :

- De **2 000 à 4 000 personnes fragilisées accueillies par an** depuis 2015 – **200 à 300 animations / an** dont la **moitié** concernent des pers. en situation de handicap et pers. âgées
- Budget annuel : 400 k€ pour la Campagne d'animation, env. **200 k€** pour *Nature et Lien Social*.

Retours qualitatifs :

- Très grande satisfaction des participants (publics et accompagnants) / qualité des animations proposées, animateurs très qualifiés, adaptation aux publics, diversité et pertinence des sites visités
- Des effets très positifs pour les publics et leurs encadrants :
Ressourcement, apaisement, mieux-être, renforcement de l'estime de soi, meilleur dialogue public/encadrant facilitant le travail social, acquisition de connaissances...
Des activités simples, reproductibles en autonomie et gratuites.

Évaluation et retours d'expérience dans un processus d'amélioration continue :

- Améliorer l'accessibilité des sites,
- Améliorer les équipements adaptés aux PMR (sentiers adaptés, bancs, eau, ombre, accès en transports en commun, toilettes sèches accessibles...)
- Diversifier les sites proposés : labellisation ou équipement de nouveaux ENS – Ajout de sites dits « associés » (ex : forêts domaniales adaptées, espaces naturels périurbains...)



Conclusion

- Importance de bénéficier d'un réseau d'espaces naturels dense => proximité des sites (protégés ou non)
- Importance du travail des gestionnaires d'espaces naturels pour les rendre accessibles au plus grand nombre et notamment aux publics fragilisés
- La médiation via des animateurs nature professionnels formés : un élément majeur pour améliorer l'accès à la nature et à ses bienfaits (santé) en s'adaptant aux spécificités de chaque public et améliorer la sensibilisation de tous publics à l'intérêt et à la protection de la biodiversité





Merci de votre attention !

Contact :

Nathalie DE YPARRAGUIRRE

Département de l'Isère - Coordinatrice Education à l'environnement

nathalie.de-yparraguirre@isere.fr – 04 76 00 32 62

isere.fr

isère
LE DÉPARTEMENT



Espace Naturel Sensible

