



Bilan de l'état des populations

Trifolium saxatile All, 1773

Trèfle des rochers



DESCRIPTION :

Monocarpique* discrète aux feuilles vert-grisâtre poilues et aux fleurs blanc-rosé réunies en tête.

ÉCOLOGIE :

Espèce pionnière poussant sur les moraines et les alluvions des bords de torrents alpins, qu'ils soient permanents ou temporaires.

RÉPARTITION :

Endémique alpine (France, Suisse, Italie et Autriche).

ALTITUDE :

700 m - 2000 m.

ÉTAT DES POPULATIONS :

Le trèfle des rochers est présent dans **6 grands secteurs des Alpes françaises** : Vanoise Sud, Villaroger, Vallouise et vallées secondaires, Vénéon, Emparis et Champoléon.

26 grosses **aires de présence** ont été identifiées, les populations sont de taille très variable, contenant de plusieurs milliers d'individus à quelques dizaines d'individus.

ÉTAT DE L'HABITAT :

Globalement, l'habitat est actuellement considéré comme étant dans un état **favorable**, avec une gestion adaptée à l'espèce.

CARTE GLOBALE DE RÉPARTITION



Monocarpique* : qualifie une plante qui ne fleurit et ne fructifie qu'une fois avant de mourir



MENACES

Sur les stations les plus en aval, la fonctionnalité des cours d'eau est rapidement dégradée par des aménagements hydroélectriques et des endiguements. Les moraines et versants sont moins directement touchés bien qu'ils restent sensibles, entre autres, à l'exploitation des stations de ski.

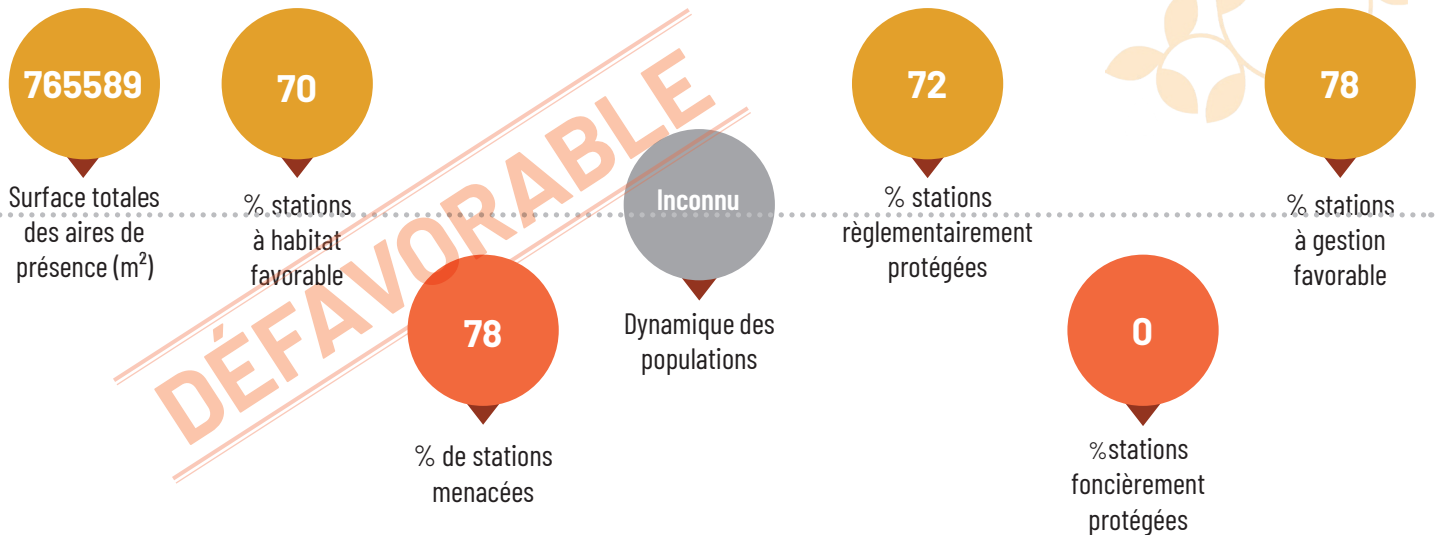
D'autre part, le changement climatique a un impact fort sur les milieux favorables au trèfle des rochers.

Les menaces potentielles existent sur plus de **70 % des stations.**



SITUATION RÉGLEMENTAIRE ET FONCIÈRE

Environ **70 % des stations** de trèfle des rochers sont situées en zone cœur de Parc National ou en Réserve Nationale et bénéficient donc d'une protection réglementaire.



ACTIONS

Conservation **ex situ**

Campagne de **prospection** (suivi flore territoire du réseau Flore Sentinelle) tous les 10 à 15 ans

Sensibilisation des services de l'Etat (OFB, DREAL), des communes et du grand public

Poursuite des **études engagées**

PARTENAIRES



LÉGENDE DES PICTOGRAMMES

