



Bilan de l'état des populations

Daphne striata

Daphné strié



DESCRIPTION :

Thymelaeacée en arbrisseau entièrement glabre, à fleurs roses odorantes réunies en têtes terminales produisant des baies rougeâtres à maturité.

RÉPARTITION :

Alpes centrales et orientales.

ÉCOLOGIE :

Pelouses et pâturages d'altitude, landines peu denses.

ALTITUDE :

1900 m - 2700 m.

ÉTAT DES POPULATIONS :

Les populations sont étendues en surface, relativement nombreuses bien que limitées aux alentours du col du Galibier, et les fréquences (en pourcentage de recouvrement) varient de 1 à 30 %.

ÉTAT DE L'HABITAT :

L'habitat est globalement bien favorable à l'espèce et en bon état.

CARTE GLOBALE DE RÉPARTITION





MENACES

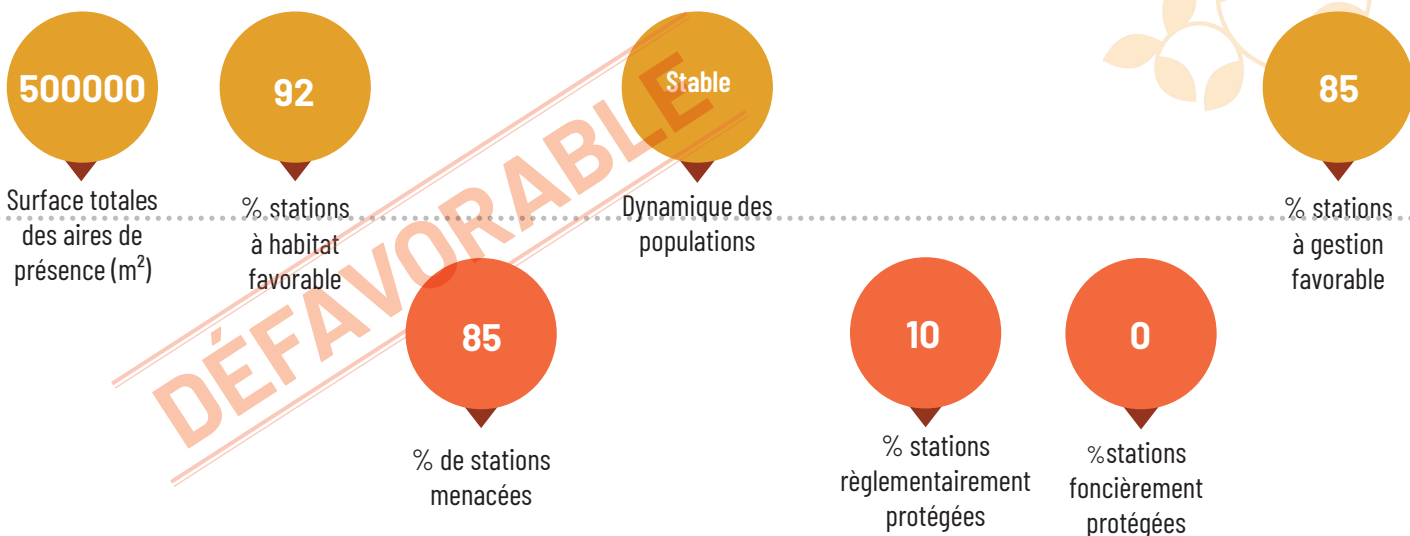
Aucune menace directe sur la plupart des stations mais le surpâturage et les aménagements pastoraux sont des menaces potentielles.

85 % de sites menacés



SITUATION RÉGLEMENTAIRE ET FONCIÈRE

Seule la population dans la réserve de Combeynot (05) est protégée réglementairement.



ACTIONS

Contrôle

.....

Prospection

.....

Animation foncière et réglementaire

PARTENAIRES



LÉGENDE DES PICTOGRAMMES

