



Bilan de l'état des populations

Carpesium cernuum

Carpesium penché

VU

CR



NE

NE

DESCRIPTION :

Astéracée vivace, haute de 30 à 50 cm, à tige pubescente et feuilles lancéolées ; capitules penchés de fleurs jaunâtres portés par un pédoncule élargi et réfléchi.

RÉPARTITION :

Eurasie.

ÉCOLOGIE :

Lieux frais et ombragés, friches humides ouvertes à l'étage collinéen voire montagnard.

ALTITUDE :

450 m.

ÉTAT DES POPULATIONS :

Redécouverte récente d'une seule population, en Isère, constituée d'un seul individu, en situation de bord de chemin.

ÉTAT DE L'HABITAT :

Habitat rudéral précaire.

CARTE GLOBALE DE RÉPARTITION





MENACES

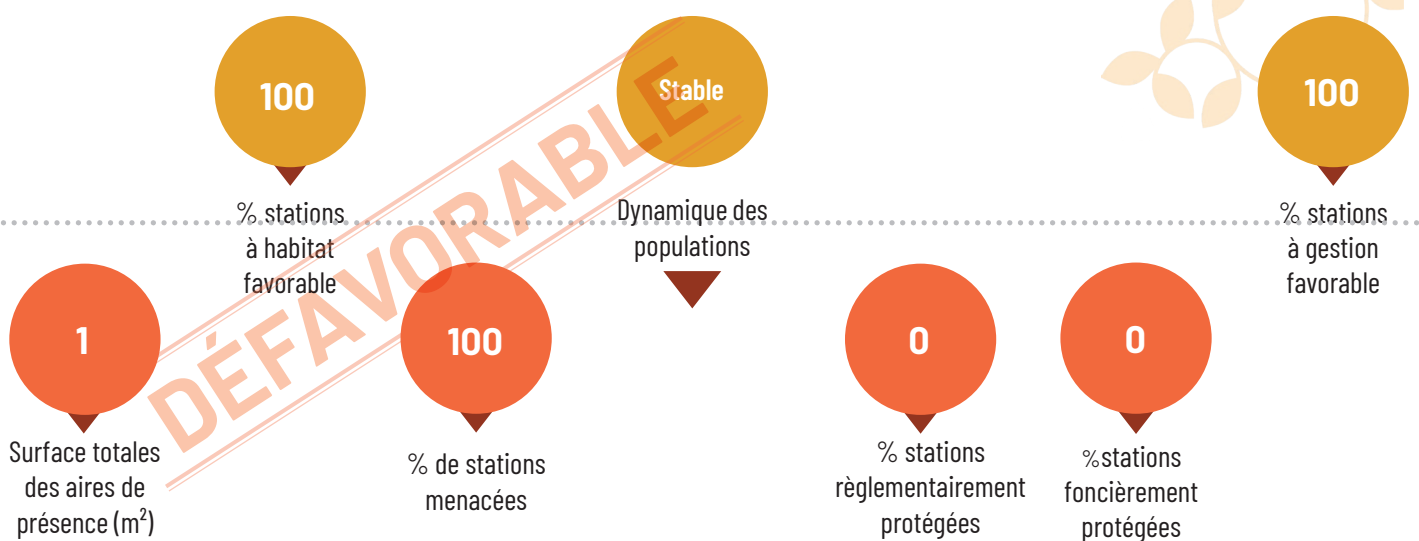
Piétinement, aménagements divers.

Une seule station connue et menacée



SITUATION RÉGLEMENTAIRE ET FONCIÈRE

Aucune protection réglementaire ou foncière sur cet individu ; le terrain est communal.



ACTIONS

Contrôle

Suivi

Récolte de graines

Prospections sur d'autres sites

PARTENAIRES



LÉGENDE DES PICTOGRAMMES

