



Bilan de l'état des populations

Botrychium simplex

Botryche nain



DESCRIPTION :

Minuscule fougère présentant un limbe stérile découpé en lobes arrondis et un limbe fertile constitué d'une grappe de sporanges surmontant un long pédoncule ; les deux limbes sont séparés dès la base.

RÉPARTITION :

Circumboréale.

ÉCOLOGIE :

Pelouses alpines sur sols frais, calcaires, humides, pauvres en substances nutritives.

ALTITUDE :

2000 m - 2500 m.

ÉTAT DES POPULATIONS :

Les surfaces occupées par l'espèce sont très faibles, de l'ordre de quelques m² ; les prospections réalisées alentour sur chacun des sites n'ont pas permis de découvrir de nouvelles populations. Sur les sept stations connues dans les Alpes, 3 sont en bon état de conservation, 3 présentent des traces de surpâturage, la dernière est en mauvais état de conservation et le surpâturage y est manifeste (individus non revus après 2012) ; les fréquences d'occurrence varient de 33 à 100 % et le nombre de frondes observées par population est au maximum de 100.

ÉTAT DE L'HABITAT :

L'état de l'habitat est correct sur la moitié des populations ; des traces de surpâturage sont observées ailleurs.

CARTE GLOBALE DE RÉPARTITION





MENACES

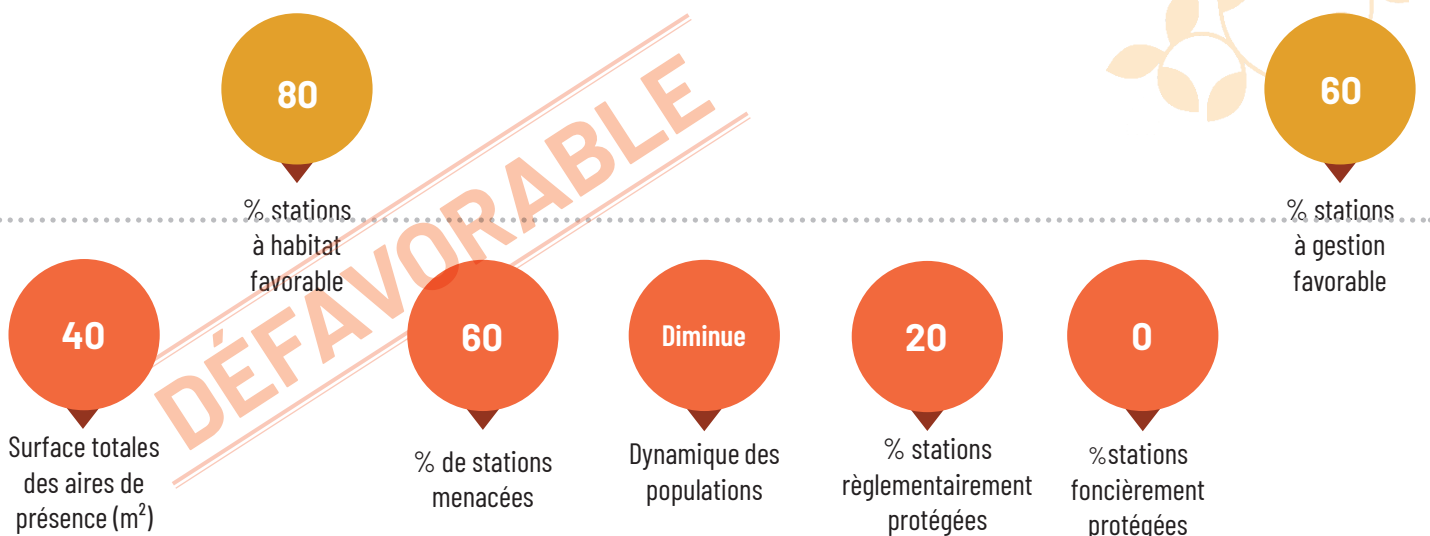
Surpâturage (piétinement, déjections animales).

Espèce en régression, impactée par le pâturage



SITUATION RÉGLEMENTAIRE ET FONCIÈRE

Les stations du Col de Balme (74) et de Vaujany (38) ne font l'objet d'aucune protection, foncière, réglementaire ou contractuelle ; les autres sont en sites N2000.



ACTIONS

Plan de conservation : suivi Défens Gestion Culture ex situ

PARTENAIRES



LÉGENDE DES PICTOGRAMMES

