

Listes hiérarchisées des espèces exotiques envahissantes en Auvergne-Rhône-Alpes

Méthodologie, résultats, application

Pauline DEBAY – CBN Alpin
Jacques-Henri LEPRINCE – CBN Massif central

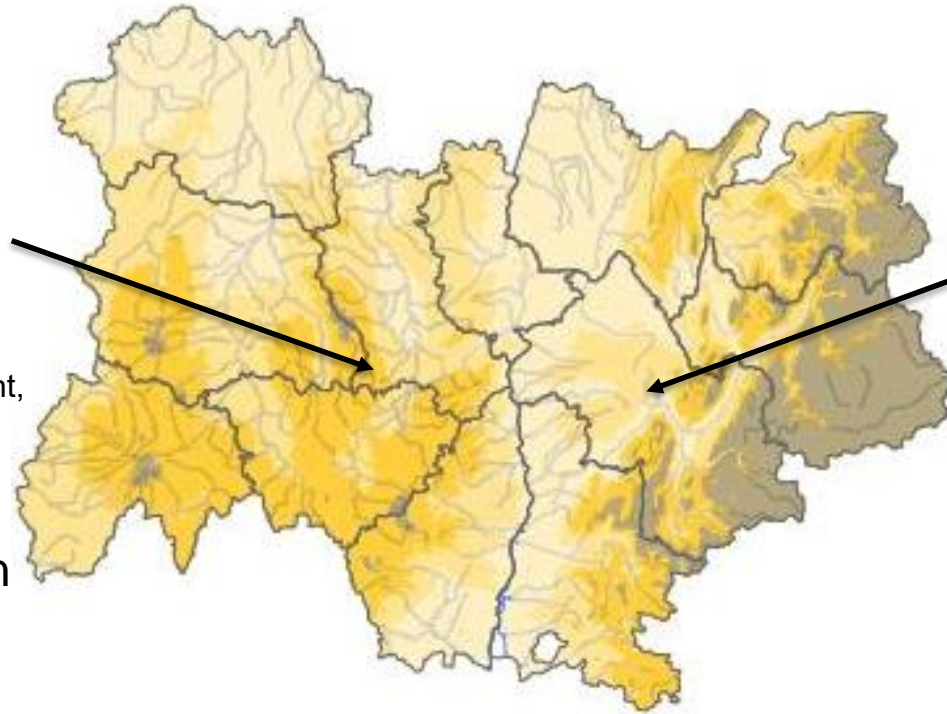


Évaluations réalisées

Par le CBN Massif central

03, 15, 43, 63 en 2014 :
BART K., ANTONETTI Ph. &
CHABROL L. 2014. – Bilan de la
problématique végétale invasive en
Auvergne. Conservatoire botanique national du
Massif central \ Direction régionale de l'environnement,
de l'aménagement et du Logement Auvergne, 34 p.

07, 42 et 69 en 2014 :
Evaluation en 2014 sans production
de rapport.



Par le CBN Alpin

01, 26, 38, 73, 74 en 2020 :
DEBAY P., LEGLAND T., PACHE
G., 2020 – Liste actualisée et
hiérarchisée des espèces
exotiques envahissantes, bilan de
la problématique végétale
invasive en Rhône-Alpes.
Conservatoire botanique national alpin, 44 p.

➤ Des dates différentes, mais une méthodologie commune

Cadre méthodologique

- Espèces exogènes naturalisées uniquement (exclusion des taxons uniquement cultivés)
- Trachéophytes + quelques bryophytes reconnues comme exotiques envahissantes
- Regroupement en groupe d'espèces en cas de détermination difficile (ex *Spiraea* gr *douglasii*, *Symphotrichum novi-belgii* gr. ...)
- 3 cotations utilisées : Lavergne (2010), Weber (2004) et EPPO (2010)



Cotation de Lavergne

Évaluer le niveau actuel d'invasion d'une espèce donnée sur un territoire donné

Échelle à 6 niveaux

[5] Taxon fortement envahissant : dominant ou codominant, à large répartition, populations denses dans les milieux naturels ou semi-naturels, impact avéré fort sur la composition, la structure et le fonctionnement des écosystèmes.

[4] Taxon modérément envahissant : peuplements moyennement denses, rarement dominant ou codominant dans les milieux naturels ou semi-naturels, impact faible ou modéré sur la composition, la structure et le fonctionnement des écosystèmes.

[3] Taxon potentiellement envahissant : populations denses uniquement dans les milieux régulièrement perturbés par les activités humaines. Si en milieux naturels, n'y forme pas de populations denses et n'est pas une menace directe pour ces milieux.

[2] Taxon envahissant émergent : populations denses localement, laisse présager un comportement envahissant futur [2] ou taxon reconnu envahissant dans les territoires proches mais sans caractère envahissant constaté dans le territoire étudié [2+].

[1] Taxon non envahissant : pas comportement envahissant et non cité comme envahissant dans les territoires proches.

[0] : Non documenté



Cotation de Weber

Estimer le risque invasif des espèces en Europe

Série de 12 questions sur l'écologie et la biologie de l'espèce

A chaque réponse est attribué un nombre de points permettant d'établir une note (« score ») et une évaluation homogène des espèces

Résultat sur une échelle de 3 à 39 pts

- score 3 à 20 : risque faible
- score 21 à 27 : risque intermédiaire
- score 28 à 38 : risque élevé

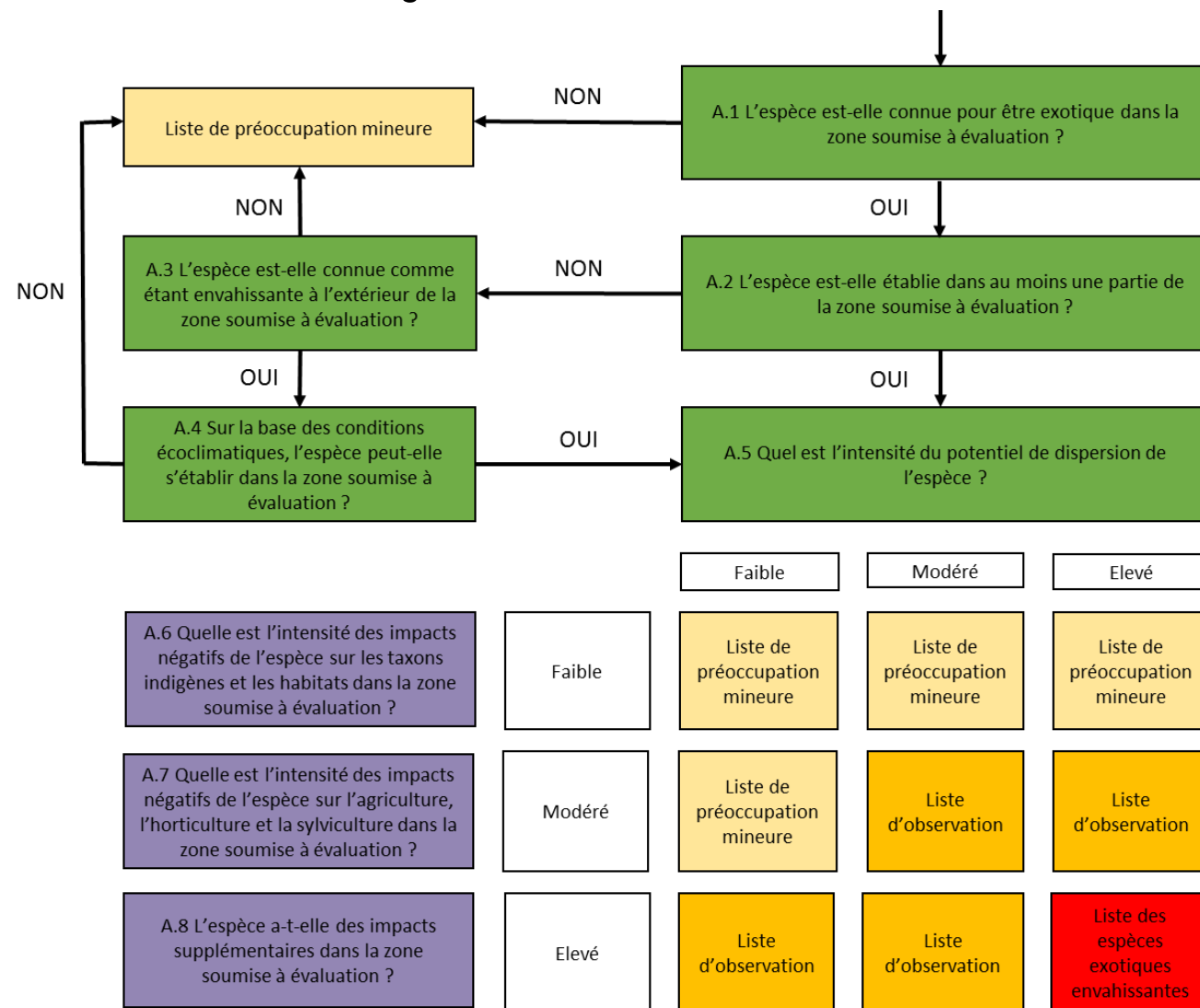
- 1 Correspondance climatique**
- 2 Statut de l'espèce en Europe**
- 3 Distribution géographique en Europe**
- 4 Distribution mondiale de l'espèce**
- 5 Connaissance de l'espèce comme une EEE**
- 6 Taxonomie**
- 7 Viabilité des graines et reproduction**
- 8 Croissance végétative**
- 9 Mode de dispersion**
- 10 Type biologique**
- 11 Habitat de l'espèce**
- 12 Densité de population**



Cotation de l'EPPO

European and mediterranean Plant Protection Organization

- **Classer les espèces selon le degré d'invasibilité**
- Utilisation d'un arbre décisionnel
- Obtention de 3 listes : préoccupation mineure, observation et espèces exotiques envahissantes avérées



Résultats : cotations Lavergne et Weber

Taxons fortement envahissants Lavergne = 5

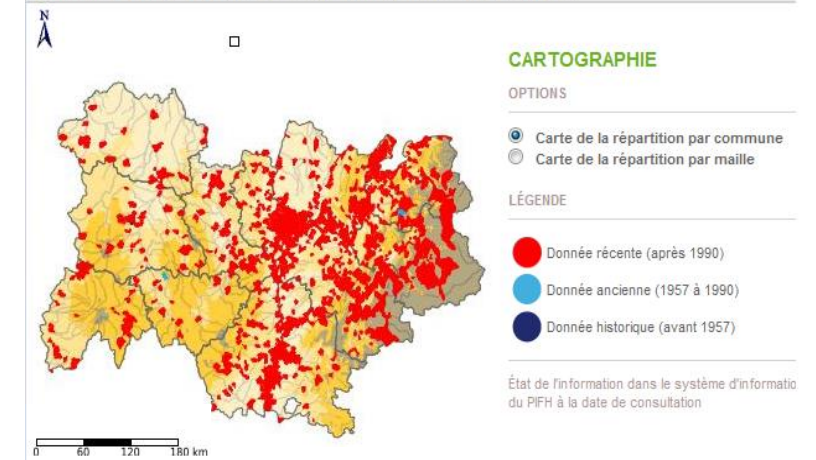
- AUVERGNE : Jussie, Renouée du Japon, Robinier faux acacia.
- RHÔNE-ALPES : Ambroisie, Buddléia, Jussies, Renouée du Japon, Robinier, groupe des Asters américains, Solidage géant.
- Sur 07, 42, 69 ajout de : Ailante, Lindernie fausse-gratiole.

Risque invasif élevé Weber > 28 (principales espèces) :

- Buddléia (36), groupe des Asters (38), Solidage géant (37), Vergerette du Canada (36, 37), groupe des Spirées (36)...

Buddleja davidii Franch., 1887

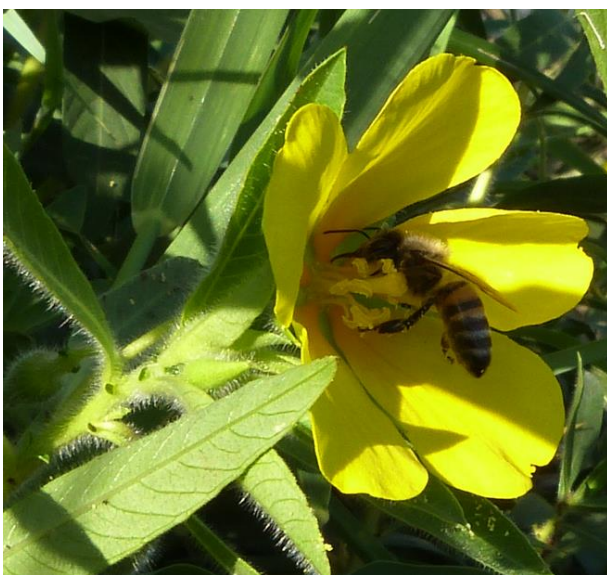
Buddleja du père David, Arbre à papillon, Arbre aux papillons



Résultats : cotation EPPO

- **EPPO :**

EEE avérées sur au moins un territoire de la région AURA



Espèces	CBNMC		CBNA
	03, 15, 43, 63	07,42, 69	01, 26, 38, 73, 74
<i>Acer negundo</i>	EE avérée	EE avérée	EE avérée
<i>Achillea crithmifolia</i>		non évalué	EE avérée
<i>Ailanthus altissima</i>	EE avérée	EE avérée	EE avérée
<i>Ambrosia artemisiifolia</i>	EE avérée	EE avérée	EE avérée
<i>Artemisia annua</i>		Observation	EE avérée
<i>Buddleja davidii</i>		Observation	EE avérée
<i>Cyperus eragrostis</i>		Observation	EE avérée
<i>Egeria densa</i>	EE avérée	EE avérée	Observation
<i>Elodea nuttallii</i>			EE avérée
<i>Helianthus tuberosus</i>	EE avérée	EE avérée	Observation
<i>Heracleum mantegazzianum</i>	EE avérée	EE avérée	EE avérée
<i>Impatiens glandulifera</i>	EE avérée	EE avérée	EE avérée
<i>Lagarosiphon major</i>	EE avérée		
<i>Lindernia dubia</i>	EE avérée	EE avérée	Observation
<i>Ludwigia grandiflora</i> subsp. <i>hexapetala</i>	EE avérée	EE avérée	EE avérée
<i>Ludwigia peploides</i> subsp. <i>montevidensis</i>		EE avérée	EE avérée
<i>Myriophyllum aquaticum</i>	EE avérée	EE avérée	EE avérée
<i>Parthenocissus inserta</i>	EE avérée	EE avérée	EE avérée
<i>Reynoutria japonica</i>	EE avérée	EE avérée	EE avérée
<i>Reynoutria x bohemica</i>	EE avérée	EE avérée	EE avérée
<i>Robinia pseudoacacia</i>	EE avérée	EE avérée	EE avérée
<i>Senecio inaequidens</i>	Observation	Observation	EE avérée
<i>Solidago gigantea</i>	EE avérée	EE avérée	EE avérée
<i>Symphyotrichum novi-belgii</i> gr.	EE avérée	EE avérée	EE avérée
<i>Vallisneria spiralis</i>		non évalué	EE avérée



Résultats : cotation Lavergne

- Espèces exotiques envahissantes avérées

Nom scientifique	Lavergne Auvergne	Lavergne Rhône-Alpes
Végétation des eaux douces		
<i>Azolla filiculoides</i>	4	4
<i>Egeria densa</i>	4	3
<i>Elodea canadensis</i>	4	3
<i>Elodea nuttallii</i>	4	4
<i>Lagarosiphon major</i>	4	2+
<i>Lemna minuta</i>	2 et 2+	4
<i>Ludwigia grandiflora</i>	5	5
<i>Ludwigia peploides</i>	non présent	5
<i>Myriophyllum aquaticum</i>	4	4
<i>Vallisneria spiralis</i>	1	4

Nom scientifique	Lavergne Auvergne	Lavergne Rhône-Alpes
Végétation de friches annuelles hygrophiles		
<i>Bidens frondosa</i>	4	4
<i>Xanthium orientale</i>	4	4
Végétation amphibie		
<i>Cyperus eragrostis</i>	2 et 2+	4
Végétation des landes		
<i>Campylopus introflexus</i>	5	5
Végétation potentielle forestière et préforestière		
<i>Acer negundo</i>	4	4
<i>Parthenocissus inserta</i>	4	4
<i>Robinia pseudoacacia</i>	5	5



Résultats : cotation Lavergne

- Espèces exotiques envahissantes avérées

Nom scientifique	Lavergne Auvergne	Lavergne Rhône-Alpes
Végétations des mégaphorbiaies		
<i>Artemisia verlotiorum</i>	4	4
<i>Impatiens glandulifera</i>	4	4
<i>Impatiens parviflora</i>	2 et 2+	4
<i>Solidago gigantea</i>	4	5
Végétation anthropogène		
<i>Ambrosia artemisifolia</i>	4	5
<i>Buddleja davidii</i>	4	5
<i>Galega officinalis</i>	3	4
<i>Impatiens balfouri</i>	3	4
<i>Reynoutria x-bohemica</i>	5	5
<i>Senecio inaequidens</i>	4	4
<i>Symphotrichum gr novi-belgii</i>	4	5

Nom scientifique	Lavergne Auvergne	Lavergne Rhône-Alpes
<i>Achillea crithmifolia</i>	non présent	4
<i>Ailanthus altissima</i>	4	4
<i>Amorpha fruticosa</i>	2 et 2+	4
<i>Artemisia annua</i>	2 et 2+	4
<i>Bunias orientalis</i>	4	4
<i>Erigeron annuus</i>	4	4
<i>Erigeron canadensis</i> , E. s	4	4
<i>Helianthus tuberosus</i>	4	4
<i>Heracleum mantegazzian</i>	4	4
<i>Panicum capillare</i>	4	4
<i>Paspalum distichum</i>	4	3
<i>Spiraea douglasii</i> gr.	4	2



Identification d'espèces émergentes à fort potentiel invasif

- Croisement des informations

**Lavergne 2 et 2+
espèces émergentes**

X

**Weber > 27
risque invasif élevé**



**Taxons émergents à
risque invasif élevé**

Nom scientifique	Lavergne Auvergne	Lavergne Rhône-Alpes	Weber
<i>Acorus calamus</i>	1	2+	28
<i>Amorpha fruticosa</i>	2 et 2+	4	29
<i>Asclepias syriaca</i>	2 et 2+	2 et 2+	30
<i>Bambusoideae</i>	2 et 2+	2 et 2+	29
<i>Broussonetia papyrifera</i>	non présent	2	28
<i>Cortaderia selloana</i>	2 et 2+	2 et 2+	30
<i>Crassula helmsii</i>	2 et 2+	2 et 2+	27
<i>Cyperus eragrostis</i>	2 et 2+	4	30
<i>Epilobium ciliatum</i>	3	2 et 2+	28
<i>Erythranthe guttata</i>	2 et 2+	2 et 2+	27
<i>Helianthus x-laetiflorus</i>	4	2+	29
<i>Hydrocotyle ranunculoides</i>	non présent	2 et 2+	32
<i>Lagarosiphon major</i>	4	2+	33
<i>Lemna minuta</i>	2 et 2+	4	28
<i>Lemna turionifera</i>	2 et 2+	Non présent	28



Merci pour votre
attention

