



# Pôle d'information flore-habitats-fonge

## Comité de suivi



Clermont-Ferrand, 10/05/2022



**La Région**  
Auvergne-Rhône-Alpes



**OFB**  
OFFICE FRANÇAIS  
DE LA BIODIVERSITÉ





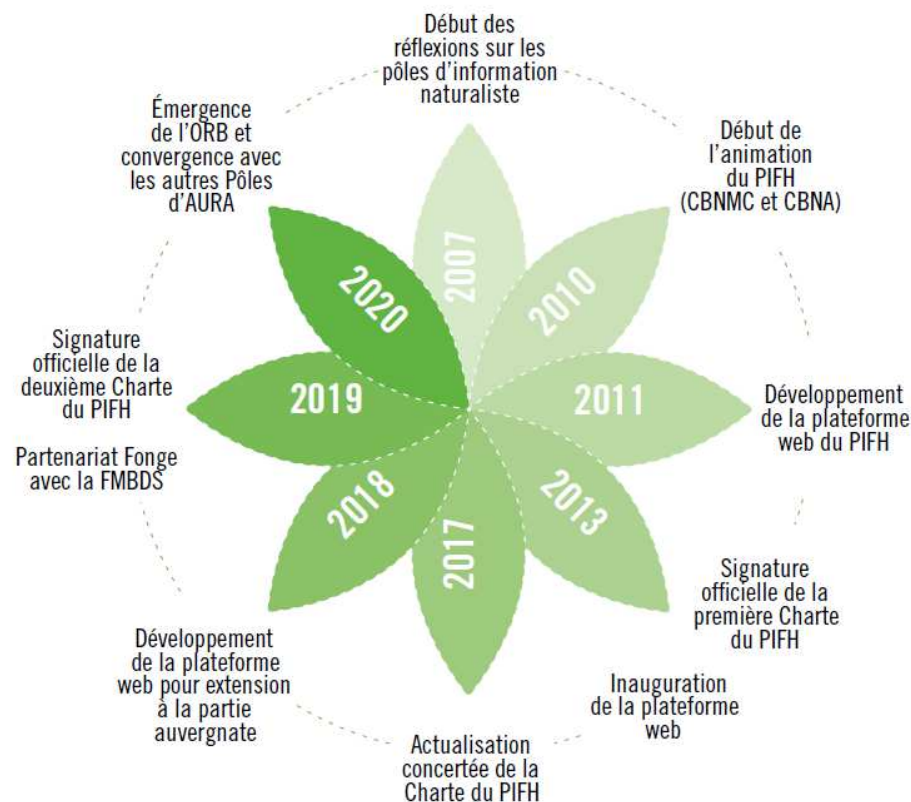
# Ordre du jour

- ❖ Introduction : rappel de l'historique
- ❖ Présentation de la Charte de l'ORB et des modalités d'accès aux données
- ❖ Présentation des nouveaux outils : site web de l'ORB, Biodiv'AURA Atlas, Biodiv'AURA Expert
- ❖ Perspectives du PIFH



# Introduction

- ❖ 2011 – 2021 : plateforme pifh.fr
- ❖ 2020 : habilitation de la PF
- ❖ Avancées réglementaires, habilitation SINP => évolutions des outils et des modalités d'accès
- ❖ Juin 2021 : mise en ligne plateforme unique Biodiv'AURA
- ❖ 2021 : rédaction charte unique de l'ORB





# Introduction



Le SINP intègre le Système d'Information Biodiversité (SIB) :

- ❖ **Nouveau document cadre** (à venir) : Schéma national des données SINP
- ❖ **Un nouveau périmètre de données** : Système d'Information de l'iNventaire du Patrimoine naturel (il perd le « paysage » mais intègre la connaissance sur l'état et tendances du patrimoine naturel)
- ❖ **Gouvernance remaniée au niveau national et des groupes de travail nationaux créés / réactivés** :
  - GT juridique
  - GT mise à jour des données
  - GT métadonnées (co-pilotage ORB AURA)
  - GT sensibilité (CBNA cercle 2)
  - GT architecture
  - GT standard de données « habitat » (CBNA cercle 1)
  - GT affichage et diffusion des données sur les habitats (CBNA cercle 2)
  - GT validation (en veille)

→ documents et comptes rendus disponibles ici : <https://sinp.naturefrance.fr>



## Partie 1

## Intégration du PIFH dans l'ORB



# Observatoire régional de la biodiversité

## ORB ?

Dispositif piloté par l'État et la Région pour rassembler, diffuser et valoriser les données et démarches en lien avec la connaissance sur la biodiversité dans la région Auvergne-Rhône-Alpes



Plateforme  
régionale du SINP  
= Biodiv'AURA

Autres centres de  
ressources : arbre,  
EEE, TEN,  
infrastructures  
linéaires de transport,  
...

Portail unique : site web de  
l'Observatoire régional de la  
biodiversité

**[https://www.biodiversite-  
auvergne-rhone-alpes.fr/](https://www.biodiversite-auvergne-rhone-alpes.fr/)**



# Observatoire régional de la biodiversité

Portail unique : site web de l'Observatoire régional de la biodiversité  
<https://www.biodiversite-auvergne-rhone-alpes.fr/>



[Accueil](#) [La biodiversité en région](#) [Accéder aux ressources](#) [Agir en région](#) [Qui sommes-nous ?](#) 



**OBSERVATOIRE DE LA BIODIVERSITÉ**  
en Auvergne-Rhône-Alpes

Découvrez la vie qui vous entoure





# Observatoire régional de la biodiversité

## Page PIFH

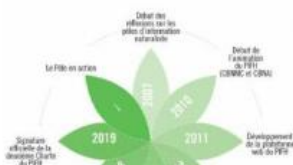


[Accueil](#) [La biodiversité en région](#) [Accéder aux ressources](#) [Agir en région](#) [Qui sommes-nous ?](#)

## Le Pôle d'Information flore-habitats-fonge



### Le Pôle d'information flore-habitats-fonge



Mutualiser, animer, partager sont les maîtres-mots du Pôle d'information flore-habitats-fonge.

Riche de plus de 7 millions de données (7 657 912 données relatives à la flore vasculaire, 179 535 à la bryoflore et 108 245 à la fonge), le Pôle d'information flore-habitats-fonge (PIFH) a vocation à mutualiser et à mettre à disposition les données floristiques collectées en





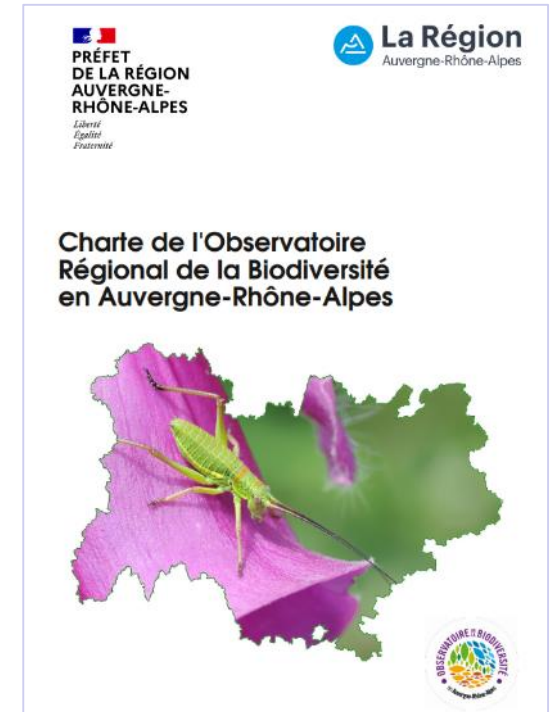


# Charte de l'ORB

Document unique fixant pour l'ORB :

- ❖ les objectifs
- ❖ le périmètre
- ❖ l'architecture
- ❖ la gouvernance
- ❖ le fonctionnement du système d'information
- ❖ les modalités d'application et de modification de la charte

Signataires (signature en cours) : DREAL,  
Région, OFB





# Charte de l'ORB

## Gouvernance



### Instances ORB

#### COFIL

DREAL, Région, OFB

Définit les orientations de l'ORB, les missions de chaque pôle et les moyens alloués



#### COMOP

COFIL + animateurs de pôles

Mise en place opérationnelle et technique des outils et missions de l'ORB



### Instances consultatives

Groupe de travail « connaissance » du Comité régional de biodiversité

comité de coordination du SINP

Avis et recommandations sur les attentes, objectifs, actions et stratégies de l'ORB



#### CSRPN

Saisi régulièrement en fonction des besoins sur les sujets scientifiques



Observatoires infra-régionaux  
Mutualisation (données, événements, communication)



# Charte de l'ORB

## Modalités d'accès aux données

Avant avril 2022

### Application Chartes existantes

- ❖ Simple création de compte = Accès aux données faune vertébrée précises, données flore, fonge et invertébrés à la maille 5x5km
- ❖ Création de compte + demande d'accès =  
Accès aux données précises sur un territoire défini et pour une durée fixée, hors données sensibles
- ❖ Envoi des données à l'INPN : en accord avec la charte du PIFH

A partir d'avril 2022

### Open data (Loi Lemaire, loi Biodiversité)

- ❖ Accès libre (sans création de compte) = Accès aux données à la précision maximale connue\*, hors données sensibles
- ❖ Création de compte + demande d'accès = Accès aux données sensibles sur justification
- ❖ Envoi des données à l'INPN : avec la précision maximale connue

**\* Année 2022, période de transition : les données flore d'origine privée pour lesquelles les producteurs n'ont pas encore été sollicités restent floutées et accessibles sur demande d'accès**



# Rappels de la réglementation

Evolutions des textes réglementaires :

- ❖ Convention d'Aarhus
- ❖ Transposition directive PSI (Public Sector Information)
- ❖ Directive INSPIRE
- ❖ Code des relations entre le public et l'administration (CRPA)
- ❖ Loi Valter pour la gratuité et les modalités de réutilisation des informations du secteur Public 29 dec. 2015
- ❖ Loi Lemaire pour une république numérique, 7 oct. 2016
- ❖ Loi « biodiversité », 8 août 2016
- ❖ RGPD, application au 23 mai 2018



# Rappels de la réglementation

## Focus sur ...

- ❖ Code des relations entre le public et l'administration (CRPA)
  - ✓ Toutes les données détenues par une structure ou personne dans le cadre d'une mission de service publiques sont publiques.
- ❖ Loi Lemaire pour une république numérique, 7 oct. 2016
  - ✓ Art. 6 : Diffusion des données produites ou reçues
- ❖ Loi « biodiversité », 8 août 2016
  - ✓ Mise à disposition des données acquises à l'occasion des études d'évaluation préalable ou de suivi des impacts réalisées dans le cadre de l'élaboration des plans, schémas, programmes et autres documents de planification mentionnés à l'article L.122-4 et des projets d'aménagement soumis à l'approbation de l'autorité administrative

Exception à la diffusion : art. L124-4 Code de l'environnement – Données sensibles



# Sollicitation des producteurs de données flore

- ❖ Consultation des partenaires au cours de l'année 2022 à venir pour statuer sur le niveau de diffusion des données non publiques transmises
  - ✓ consultation prévue de mai à décembre 2022
- ❖ Pour les transmissions de données à venir : dans le cadre du SINP, les données seront diffusées en open data (accès et réutilisation libres) avec la précision maximale connue
- ❖ Situation actuelle des données flore (CBNA)

Type de données	Volume de données
Données publiques	3 266 832
Données privées	623 050
Ne sait pas (NSP)	383 696
Non défini à ce jour (travail en cours)	1 817 496



# Focus sur les données sensibles

- ❖ Une seule liste d'espèces sensibles régionale : flore vasculaire
- ❖ Jusqu'en avril 2022 : liste espèces sensibles Rhône-Alpes, construite en 2012 avec un groupe d'experts
- ❖ 2014 : publication méthodologie nationale
- ❖ 2020-2021 : révision liste espèces sensibles flore vasculaire -> échelle AURA. Validation CSRPN, MNHN, arrêté préfectoral.
- ❖ Fin avril 2022 : intégration de la nouvelle liste dans Biodiv'AURA

<b>Nombre de taxons sensibles</b>	<b>153</b> <b>(22 255 données soit 0,2% des données de flore vasculaire diffusées)</b>
Dont nombre de taxons sensibles à l'échelle AURA	136
Dont nombre de taxons sensibles à l'échelle d'un ou plusieurs départements	17



## Partie 2

## Plateforme Biodiv'AURA





# Biodiv'AURA, plateforme régionale du SINP



**Flavia**  
Association pour les  
Papillons et leur Étude



AGIR pour la  
**BIODIVERSITÉ**  
AUVERGNE-RHÔNE-ALPES



**OFB**  
OFFICE FRANÇAIS  
DE LA BIODIVERSITÉ



# Biodiv'AURA, plateforme régionale du SINP



- ❖ Ensemble d'applications libres et open-source (hébergées sur Github)
- ❖ Développements documentés et mis à disposition de tous
- ❖ Communauté vivante de contributeurs
- ❖ Actuellement utilisé par des PN, PNR, Réserves, CEN,...
- ❖ Interfaces web et mobile (saisie)
- ❖ Convergences avec Ginco

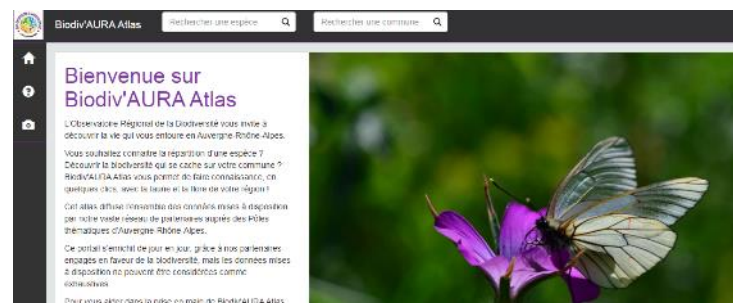




# Biodiv'AURA, plateforme régionale du SINP

Biodiv'AURA

**Biodiv'AURA Atlas :**  
outil grand public.  
Visualisation des  
données à la maille  
5x5km et à la commune



**Biodiv'AURA Expert :**  
visualisation, export des  
données précises, hors  
données sensibles





# Biodiv'AURA, données diffusées

Nombre de données diffusées sur Biodiv'AURA

<b>Groupe</b>	<b>Nombre de données en ligne</b>	<b>Nombre de taxons concernés</b>
<b>Flore vasculaire</b>	8 933 408	6 515
<b>Bryoflore</b>	264 741	1 271
<b>Fonge</b>	173 581	6 456
<b>Faune vertébrée*</b>	1 782 519	567
<b>Faune invertébrée</b>	1 131 081	6 241

\*Les données de faune vertébrée intégrées à ce jour correspondent quasi exclusivement à des données produites en 2018. Compléments importants à venir.



# Les données fonge du PIFH

Référent : Fédération mycologique et botanique Dauphiné Savoie

Partenariat initié en 2018

Financement DREAL

## Missions

- ✓ Acquisition de données nouvelles (zones blanches) -> **FMBDS**
- ✓ Centralisation des données des différentes associations adhérentes -> **FMBDS**
- ✓ Validation et organisation des données -> **FMBDS**
- ✓ Intégration des données dans la base PIFH -> **CBN alpin**



Nombre de données Fonge disponibles  
à la consultation dans Biodiv'AURA :  
173 581

Travail en cours : Liste Rouge Régionale





# Biodiv'AURA, premiers retours sur l'utilisation

Fréquentation de la plateforme web Biodiv'AURA en 2021 (suivi débuté en juin 2021)

<b>Informations suivies</b>	<b>Outils Biodiv'AURA</b>	<b>Moyenne PIFH de 2015 à 2020</b>
<b>Nombre de visites</b>	31 534	37 605
<b>Nombre de pages vues</b>	681 399	1 158 389
<b>Nombre moyen de visiteurs par mois</b>	2 139	1582
<b>Nombre moyen de visite par mois</b>	4 332	3134
<b>Maximum de visiteurs</b>	Octobre (2 685 visiteurs)	Juillet 2020 (4972 visiteurs)
<b>Maximum de visites</b>	Octobre (5 139 visites)	Mars 2020 (8307 visites)



# Prise en main des outils

- ❖ Foire aux questions : <https://www.biodiversite-auvergne-rhone-alpes.fr/foire-aux-questions/>
- ❖ Vidéos de démonstration des outils Biodiv'AURA Atlas et Biodiv'AURA Expert (accessibles depuis la Foire aux questions)



# Biodiv'AURA Atlas

- ❖ Outil « grand public »
- ❖ <https://atlas.biodiversite-auvergne-rhone-alpes.fr/>
- ❖ Accessible à tous (sans identification)
- ❖ Répartition régionale des taxons (maille 5x5 km)
- ❖ Liste des taxons par commune
- ❖ Monographies du PIFH et iconographie des CBN





# Biodiv'AURA Expert

- ❖ <https://donnees.biodiversite-auvergne-rhone-alpes.fr/>
- ❖ Interrogation et téléchargement des données

Taxon	Date début	Observateurs	Jeu de données
Adonis aestivalis	01-01-1949	DAUCE Jean (Indépendant)	DAUCE
Adonis aestivalis	01-01-1900		CPIE_Haute_Auvergne_r
Adonis aestivalis	01-01-1900		CPIE_Haute_Auvergne_r
Adonis aestivalis	01-01-1986	BILLY François (Indépendant)	BILLY
Adonis aestivalis	26-05-2018	BERGERON Jean-Marie (lr)	2019_02_07_ObsAuverg
Adonis aestivalis	26-05-2018	BERGERON Jean-Marie (lr)	2019_02_07_ObsAuverg
Adonis aestivalis	30-05-2016	BERGERON Jean-Marie (lr)	BERGERON_jeanmarie
Adonis aestivalis	30-05-2016	BERGERON Jean-Marie (lr)	BERGERON_jeanmarie
Adonis aestivalis	30-05-2016	BERGERON Jean-Marie (lr)	BERGERON_jeanmarie
Adonis aestivalis	30-05-2016	BERGERON Jean-Marie (lr)	BERGERON_jeanmarie
Adonis aestivalis	01-01-1999	BILLY François (Indépendant)	BILLY
Adonis aestivalis	01-01-1987	BILLY François (Indépendant)	BILLY
Adonis aestivalis	01-05-1977		SOPHY
Adonis aestivalis	23-06-2004	JOURDAN Christine (Indé)	Atlas d'Auvergne
Adonis aestivalis	23-06-2004	JOURDAN Christine (Indé)	Atlas d'Auvergne
Adonis aestivalis	01-01-1992	LAMARON Jean-Louis (lr)	LAMARON J.L.
Adonis aestivalis	01-01-1992	LAMARON Jean-Louis (lr)	LAMARON J.L.
Adonis aestivalis	01-05-1887	HERIBAUD Joseph (Indépendant)	HerbierHeribaud_ma20
Adonis aestivalis	20-06-2002	ANTONETTI Philippe (CBN)	CBNMC
Adonis aestivalis	01-07-2004	MONCHALIN Sonia (CBN)	CBNMC
Adonis aestivalis	10-06-2001	ANTONETTI Philippe (CBN)	CBNMC
Adonis aestivalis	10-06-2001	ANTONETTI Philippe (CBN)	CBNMC
Adonis aestivalis	01-07-2004	ANTONETTI Philippe (CBN)	CBNMC
Adonis aestivalis	01-07-2004	MONCHALIN Sonia (CBN)	CBNMC
Adonis aestivalis	01-07-2004	ANTONETTI Philippe (CBN)	CBNMC
Adonis aestivalis subsp. al	22-05-2008	POUVARET Sylvain (BSA -	CBNMC



# Biodiv'AURA : démonstration des outils

- ❖ Démonstration en ligne
- ❖ <https://atlas.biodiversite-auvergne-rhone-alpes.fr/>
- ❖ <https://donnees.biodiversite-auvergne-rhone-alpes.fr/>



# Biodiv'AURA : perspectives

- ❖ Compléter les fonctionnalités de Biodiv'AURA Atlas (synthèses pas statut, export des listes d'espèces par commune)
- ❖ A terme, supprimer la limite d'affichage et de téléchargement fixée à 100 000 données (limite technique)
- ❖ Déployer le module habitats de GeoNature
- ❖ Enquête à venir courant 2022 pour cibler les besoins et prioriser les développements




## Partie 3

## Perspectives du PIFH



# PIFH : perspectives

- ❖ Site web [pifh.fr](http://pifh.fr) 
- ❖ MAIS le PIFH demeure en tant que RESEAU !
- ❖ Missions maintenues :
  - Animation du réseau pour la mutualisation et l'accès aux données
  - Accompagnement dans la structuration des données
  - Animation de projets fédérateurs (cf. listes rouges, stratégie de conservation,...)



# PIFH : perspectives

- ❖ Missions à développer :
  - Animation de nouveaux projets : inventaires ciblés sur espèces, groupe d'espèces ou territoires ?  
Ex des messicoles
- ❖ Des attentes ?



# Quelques chantiers flore et végétations en cours

- ❖ Liste rouge des végétations : échelle AURA, alliances, associations, passage en CSRPN à venir
- ❖ Liste rouge fonge AURA
- ❖ Inventaires bryophytes ZNIEFF
- ❖ PNA : déclinaison PNA messicoles, PNA en cours de lancement : pelouses sablonneuses, *Epipactis fibri*, *Alyssum rhodanense*, parois et pieds de parois calcaires liguro-provençales (en AURA : Drôme uniquement)



Merci de votre attention !

