

# Liste rouge des reptiles menacés en Rhône-Alpes



réalisée selon la méthodologie et la démarche de l'UICN

Novembre 2015

## Démarche d'évaluation

Cette liste rouge a été réalisée dans le cadre de l'élaboration de l'atlas herpétologique de Rhône-Alpes\* selon la méthodologie mise au point par l'UICN France (2011).

L'évaluation du statut des 22 taxons présents en Rhône-Alpes est basée sur 67 534 données rassemblées pour l'atlas. 20 taxons ont été soumis aux critères et deux sont considérés comme allochtones.

Initié en février 2014, ce travail a été poursuivi jusqu'au début de l'année 2015. Des échanges réguliers avec l'UICN ont permis la labellisation de la démarche le 21 mai 2015.

Les résultats ont été validés par le Conseil Scientifique Régional de Protection de la Nature le 26 mai 2015.

Conformément aux préconisations de l'UICN, ce document indique, pour chacun des taxons évalués, sa catégorie ainsi que le ou les critères retenus.

Pour certaines espèces les statuts ont considérablement changé par rapport à la version précédente (2008). Les connaissances nouvellement acquises (découverte de stations

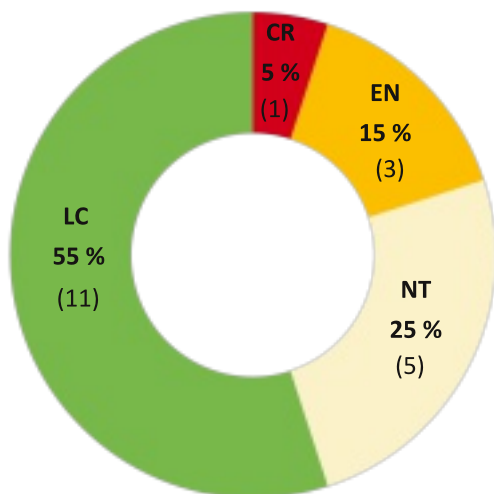
par exemple) ont permis de réviser les statuts, généralement de manière plus optimiste, mais l'état de conservation des populations ne s'est pas pour autant amélioré sur la période.

Les principales menaces pesant sur les reptiles rhônalpins sont la fermeture des milieux pour une partie des espèces, l'urbanisation et le trafic routier ou encore la disparition des tourbières pour les espèces d'altitude.

## Réalisation :

- **Coordination** : LPO Rhône-Alpes, Julien Girard-Claudon.
- **Experts associés** : coordinateur régional, responsables départementaux du Groupe herpétologique Rhône-Alpes et experts spécifiques\*\*.
- **Appui et conseils méthodologiques** : Aurore Cavrois et Florian Kirchner (UICN France).

## Les catégories UICN et les résultats



Répartition des taxons évalués en fonction de leur statut de conservation (nombre d'espèces entre parenthèses)

CR	En danger critique	NT	Quasi menacé
EN	En danger	DD	Données insuffisantes
VU	Vulnérable	LC	Préoccupation mineure



Couleuvre à collier © J.-L. Grossi

\* GHRA - LPO Rhône-Alpes. (2015). Les Amphibiens et Reptiles de Rhône-Alpes. LPO coordination Rhône-Alpes, Lyon. 448 pp.

\*\* Le GHRA (<http://rhone-alpes.lpo.fr/nos-reseaux/groupe-herpetologique/>), réseau transversal de la LPO Rhône-Alpes, rassemble les personnes s'intéressant à l'étude et à la protection des Amphibiens et des Reptiles dans la région. Ont contribué à la réalisation de la liste rouge : Hugo Cayuela, Romain Chazal, Christophe D'Adamo, Cyrille Deliry, Jean-François Desmet, Baptiste Doutau, Rémi Duguet, Nicolas Dupieux, Benoît Feuvrier, Rémi Fonters, Stéphane Gardien, Jean-Luc Grossi, Christine Gur, Thierry Lengagne, Luc Mery, André Miquet, Alexandre Movia, Olivier Peyronel, Ludivine Quay, Raphaël Quesada, Alexandre Roux, Emmanuel Vericel.

# Liste rouge des reptiles menacés en Rhône-Alpes

réalisée selon la méthodologie et la démarche de l'UICN

Novembre 2015

Nom commun	Nom scientifique	Catégorie*	Critère*
Psammodrome d'Edwards	<i>Psammodromus edwardsianus</i>	CR	B1ab(iii)
Cistude d'Europe	<i>Emys orbicularis</i>	EN	B(1+2)ab(iii)
Lézard ocellé	<i>Timon lepidus</i>	EN	B2ab(ii, iii, iv)
Vipère péliade	<i>Vipera berus</i>	EN	B2ab(iii)
Seps strié	<i>Chalcides striatus</i>	NT	Pr. A2c B(1+2)b(iii)
Coronelle lisse	<i>Coronella austriaca</i>	NT	pr. B2b(iii,iv)
Lézard agile	<i>Lacerta agilis</i>	NT	pr. B2b(iii)
Couleuvre à échelons	<i>Rhinechis scalaris</i>	NT	pr. A2c
Lézard vivipare	<i>Zootoca vivipara</i>	NT	pr. A3b
Orvet fragile	<i>Anguis fragilis</i>	LC	
Coronelle girondine	<i>Coronella girondica</i>	LC	
Couleuvre verte et jaune	<i>Hierophis viridiflavus</i>	LC	
Lézard vert occidental	<i>Lacerta bilineata</i>	LC	
Couleuvre de Montpellier	<i>Malpolon monspessulanus</i>	LC	
Couleuvre vipérine	<i>Natrix maura</i>	LC	
Couleuvre à collier	<i>Natrix natrix</i>	LC	
Lézard catalan	<i>Podarcis liolepis</i>	LC	
Lézard des murailles	<i>Podarcis muralis</i>	LC	
Vipère aspic	<i>Vipera aspis</i>	LC	
Couleuvre d'Esculape	<i>Zamenis longissimus</i>	LC	

\* Des explications sur les catégories et critères sont disponibles sur : [www.uicn.fr/Listes-rouges-regionales.html](http://www.uicn.fr/Listes-rouges-regionales.html)  
Citation du document : LPO Rhône-Alpes (2015) Liste rouge des reptiles menacés en Rhône-Alpes, Lyon, France.

## Espèces pour lesquelles la méthodologie n'a pas pu être appliquée car introduites

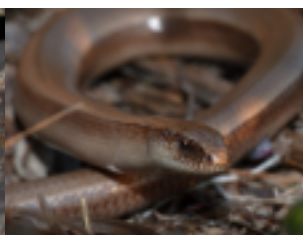
Tarente de Maurétanie	<i>Tarentola mauritanica</i>	NA	
Tortue de Floride	<i>Trachemys scripta</i>	NA	



Vipère péliade © S. Dubey



Lézard catalan © P. Dubois



Orvet fragile © M. Taïb-Fonters



Tarente de Maurétanie © A. Movia



Cistude d'Europe © R. Quesada



### LPO Rhône-Alpes

MRE - 32 rue Sainte Hélène  
69002 Lyon  
04 72 77 19 84  
[rhone-alpes@lpo.fr](mailto:rhone-alpes@lpo.fr)  
<http://rhone-alpes.lpo.fr/>

Informations sur la faune rhônalpine :  
<http://faunerhonealpes.org/>



Réalisé avec le soutien de :

