

Actions nationales de l'OFB en lien avec l'enjeu EEE

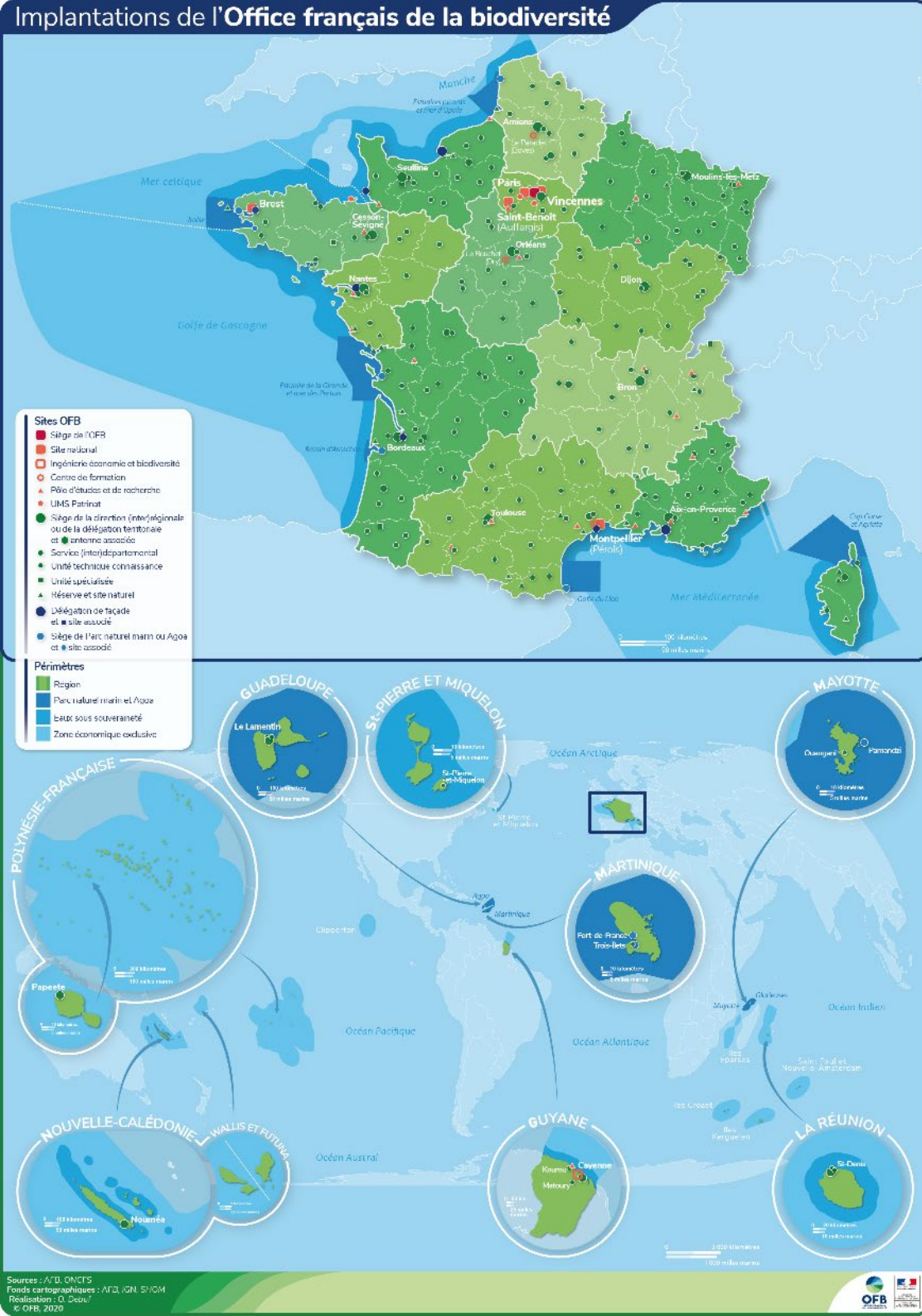
Jean-François MAILLARD - DRAS/UPADE
Arnaud ALBERT - DRAS/UFV
Benoît PISANU - DSUED/UMS PatriNat
Nicolas POULET - DRAS/UE

01/01/2020 : Un nouvel établissement public de l'Etat dédié à la sauvegarde de la biodiversité et issu de la fusion de l'AFB et de l'ONCFS

Une de ses priorités est de répondre de manière urgente aux enjeux de préservation du vivant.

milieux aquatiques, terrestres et marins

<https://ofb.gouv.fr/>



EEE et OFB

- ❑ article L. 131-9. de la loi n° 2019-773 du 24 juillet 2019 portant création de l'OFB : **appui à l'Etat** et à ses **établissements publics chargés de la gestion de l'eau, de la biodiversité et des espaces naturels, notamment en matière [...] de lutte contre les EEE**
- ❑ OFB, 1^{er} cercle de la DEB dans le cadre de la stratégie nationale EEE
- ❑ OFB, un nouvel établissement qui dispose d'une « **expertise** » reconnue (faune, flore)
- ❑ OFB engagé sur les **milieux terrestres, aquatiques et marins** sur tout le territoire **national**, aux différents **échelons territoriaux** et **dans différents métiers** (police, surveillance, recherche, développement, transfert, communication...)
- ❑ Néanmoins, un travail interne en cours pour mieux définir la doctrine de l'OFB sur les EEE, ses engagements, son fonctionnement : vers un Contrat d'Objectif avec l'ETAT à construire (EEE déjà dans les CO ONCFS et AFB)

Le règlement UE : un cadre structurant de l'action de l'OFB

- ☐ **Prévention**
- ☐ **Surveillance**
- ☐ **Réaction rapide**
- ☐ **Gestion des espèces largement répandues**
- ☐ **Rapportage**



❑ Prévention des EEE par le contrôle des voies d'introduction intentionnelle

Réglementation :

Interdictions selon le statut de l'espèce : L411-5 & L411-6 CE et L413 CR et des mesures dérogatoires ou transitoires

Évolutive

Mise en oeuvre :

DREAL, DDT(M), DPPP

Contrôles Faune Sauvage Captive en "routine"

Inclusion des EEE dans certains plans de contrôles départementaux

Des opérations ciblées EEE : ex région Nouvelle-Aquitaine et oiseaux exotiques

Des enquêtes EEE et établissements (zoos, jardins, etc.) ; une hiérarchisation des voies et proposition de plans d'action succincts (stage 2018)



❑ Prévention des introductions par la sensibilisation du grand-public, des collectivités, entreprises



**TERRITOIRES
ENGAGÉS
POUR LA
NATURE**



Un dispositif



❑ Surveillance

❖ Système de surveillance (outil) :

Stratégies (aspects généraux surveillance) :

Milieux terrestres: stratégie à intégrer dans la future stratégie de surveillance de la biodiversité terrestre coordonnée par l'UMS PatriNat

Milieux aquatiques: stratégie à mettre en lien avec la DCE

Milieux marins: stratégie à mettre en lien avec la DCSMM sur les ENI
En relation avec le **SINP** (données)*

en faisant appel à des partenaires comme les CBN, les FDC, les FDP, etc.



❖ Surveillance territoires

Données opportunistes saisies dans une application ad-hoc

Enquêtes spécifiques

Gestionnaire de territoires



□ R&D sur les EEE

Pourquoi ?

- Acquérir des **connaissances** sur la taxonomie, l'écologie, la colonisation, les impacts
- **Développement/amélioration** des **méthodes** et **outils** de gestion (prévention, détection, contrôle)
- **Expertises** (faisabilité des plans de gestion, évaluation efficacité)
- Production et **diffusion** (Centre de Ressources EEE)

Comment ?

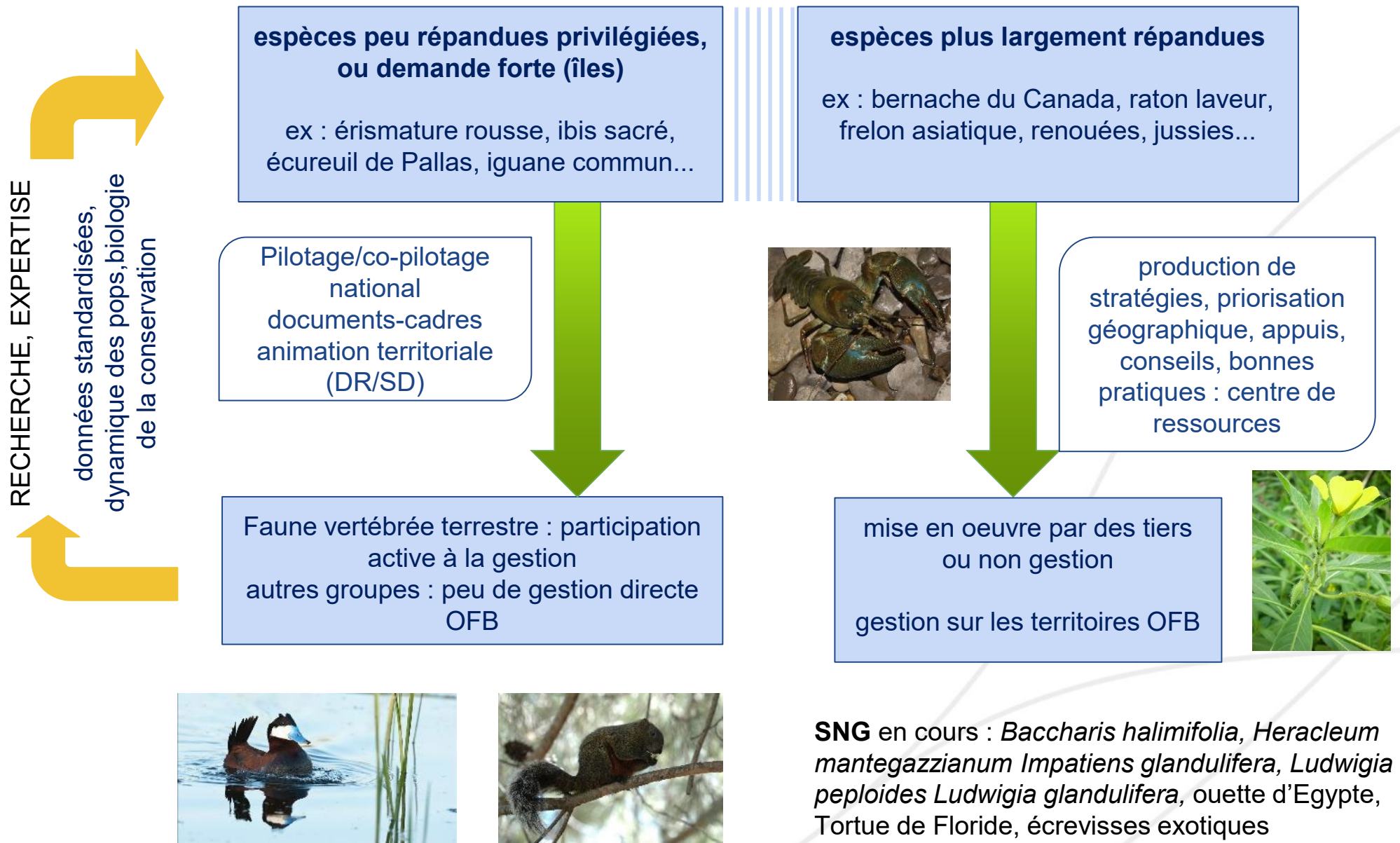
- **Partenariat** : subvention, coopération, contrat R&D
- **En régie** (SMR, UPADE, UFV, UMS, etc.)

Avec qui ?

- Partenaires académiques
- Fondations, ONG
- Réseau réserves naturelles/aires protégées (PNR...)
- GdR (Invabio, ANF, etc.)
- Collectivités urbaines/péri-urbaines (enjeux villes vertes, trames V&B, ...) => perspectives



❑ Gestion des EEE – réaction rapide



❑ Valorisation – transferts EEE



Convention de coopération

Les trois piliers des centres de ressources :

- ❑ Animation d'un(des) réseau(x) d'acteurs ;
- ❑ Accompagnement technique ;
- ❑ Production et mise à disposition de ressources (outils, connaissances, etc.).



❑ Formation sur les EEE

Analyse des besoins d'accompagnement et de formation sur les EEE (Centre de ressources EEE)

Formations externes retenues dans le plan 2020 :

- ❑ Espèces Non Indigènes Marines
- ❑ EEE en Outre-Mer (reporté 2021)
- ❑ EEE, clés pour la gestion

Formation interne



□ Animation nationale interne



Portée par la Direction Recherche et Appui Scientifique et la Direction Mobilisation de la Société

Au sein d'un réseau thématique

Qui irrigue toutes les composantes de l'établissement dont les directions régionales (un/des référents EEE en DR, parfois en SD)

□ Appui, assistance aux animations régionales auprès des DREALS