



La gestion des espèces exotiques envahissantes en Région AuRA : quels enjeux et quels acteurs ?

Alain Dutartre

Centre de Ressources EEE

(alain.dutartre@free.fr)

Quels enjeux ?

A quoi sommes-nous confrontés ?

Des introductions d'espèces...

Un phénomène planétaire...

Depuis 1500, des dizaines de milliers d'espèces transportées d'un continent à un autre...

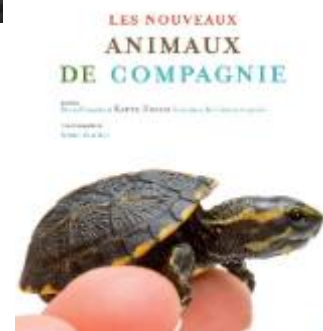
...volontairement, pour des raisons très diverses...



Agriculture



Elevage,
Chasse,
pêche



Animaux de compagnie
ou accidentellement...



Ornementation
Horticulture

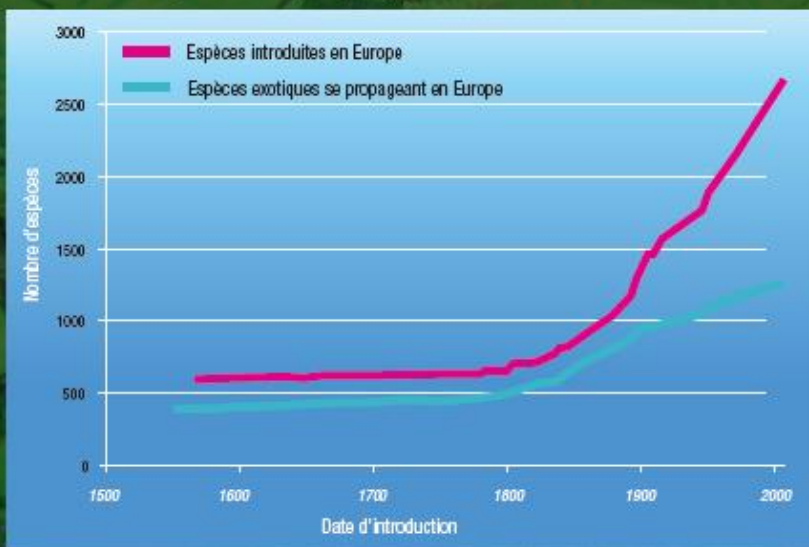
Contrôle
biologique



Pelleterie

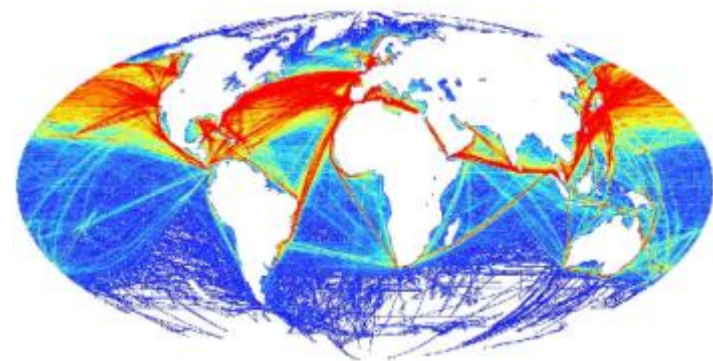
Un phénomène en forte progression

Augmentation des espèces exotiques introduites en Europe et se propageant sur son territoire



Ce graphique du projet DAISIE, soutenu par le 6e programme-cadre pour la recherche de l'UE, montre la croissance exponentielle d'espèces exotiques entrées en Europe et se propageant sur son territoire. Le projet de recherche DAISIE a dressé un inventaire des espèces exotiques invasives en Europe.

<http://www.europe-aliens.org/index.jsp>



Dans tous les groupes
taxonomiques de flore
et de faune...

*Mais heureusement un faible
nombre d'espèces introduites
devenant envahissantes !*

Dommages et enjeux des EEE...

- Une des principales causes de **l'érosion de la biodiversité** mondiale
- Des impacts sur la **biodiversité**, sur la plupart des activités **économiques** et la **santé humaine**
- Des **voies d'introductions** multiples et difficiles à contrôler
- Des **installations** en nombre croissant dans tous les milieux et à toutes les échelles territoriales
- Des **interventions** de gestion spécifiques nécessairement **localisées** à adapter en permanence !



Quelle gestion ?

Ce qui peut être fait...



Une multitude de pratiques de gestion...



Organisations et interventions...



Quelles pratiques de gestion ?

- **Des spécificités :**
 - en matière d'organisation : ***prévention et biosécurité***
 - selon les espèces : techniques de détection, modalités pratiques d'interventions (régulation, déchets)
- **De nettes améliorations en cours :**
 - Réglementation (stratégie européenne et nationale)
 - Etablissement progressif de réseaux d'acteurs à diverses échelles
 - Qualité et efficacité des interventions, gestion des déchets
 - Des gestionnaires de mieux en mieux formés
 - Echanges gestion – recherche
 - Diffusion des informations
- **Des besoins permanents :**
 - Intégration des acquis scientifiques (biologie, écologie, etc.)
 - Evaluation des interventions (impacts collatéraux, efficacité, etc.)
 - Intégration de la gestion des EEE dans la restauration des milieux

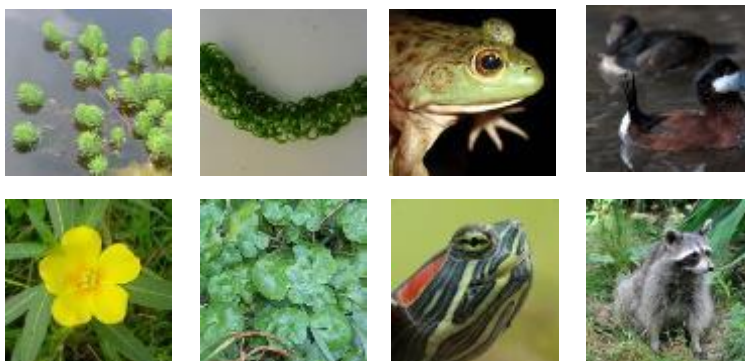
Un cadre général...

Règlement (UE) N°1143/2014 du Parlement Européen et du Conseil du 22 octobre 2014
relatif à la prévention et à la gestion de
l'introduction et de la propagation des espèces
exotiques envahissantes

Une liste d'espèces pour l'UE

*Etablie à l'aide d'une analyse scientifique des
risques et avec l'avis des Etats membres*

66 espèces animales et végétales



**Loi pour la reconquête de la
biodiversité, de la nature et
des paysages
N°2016-1087 du 8 août 2016**

 MINISTÈRE DE L'ENVIRONNEMENT, DE L'ÉNERGIE ET DE LA MER,
EN CHARGE DES RELATIONS INTERNATIONALES SUR LE CLIMAT

STRATEGIE NATIONALE
relative aux espèces exotiques
envahissantes



2017

**Une mise en place
progressive...**

De multiples interactions !

Figure 109

Représentation schématique et non exhaustive des interactions entre les principaux acteurs de la gestion des espèces invasives à différentes échelles de la gestion. D'après Sarat, 2014.

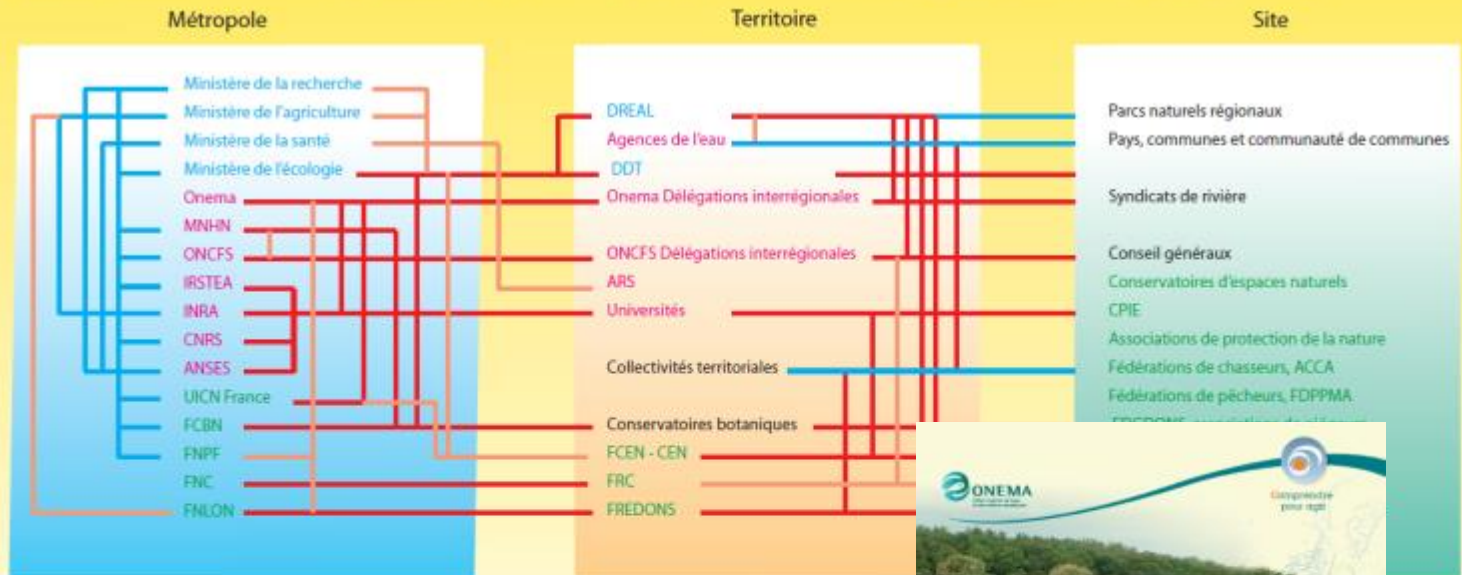


Figure 110

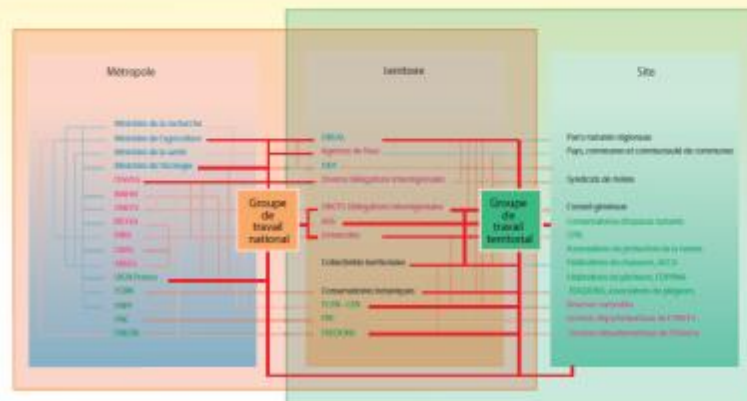
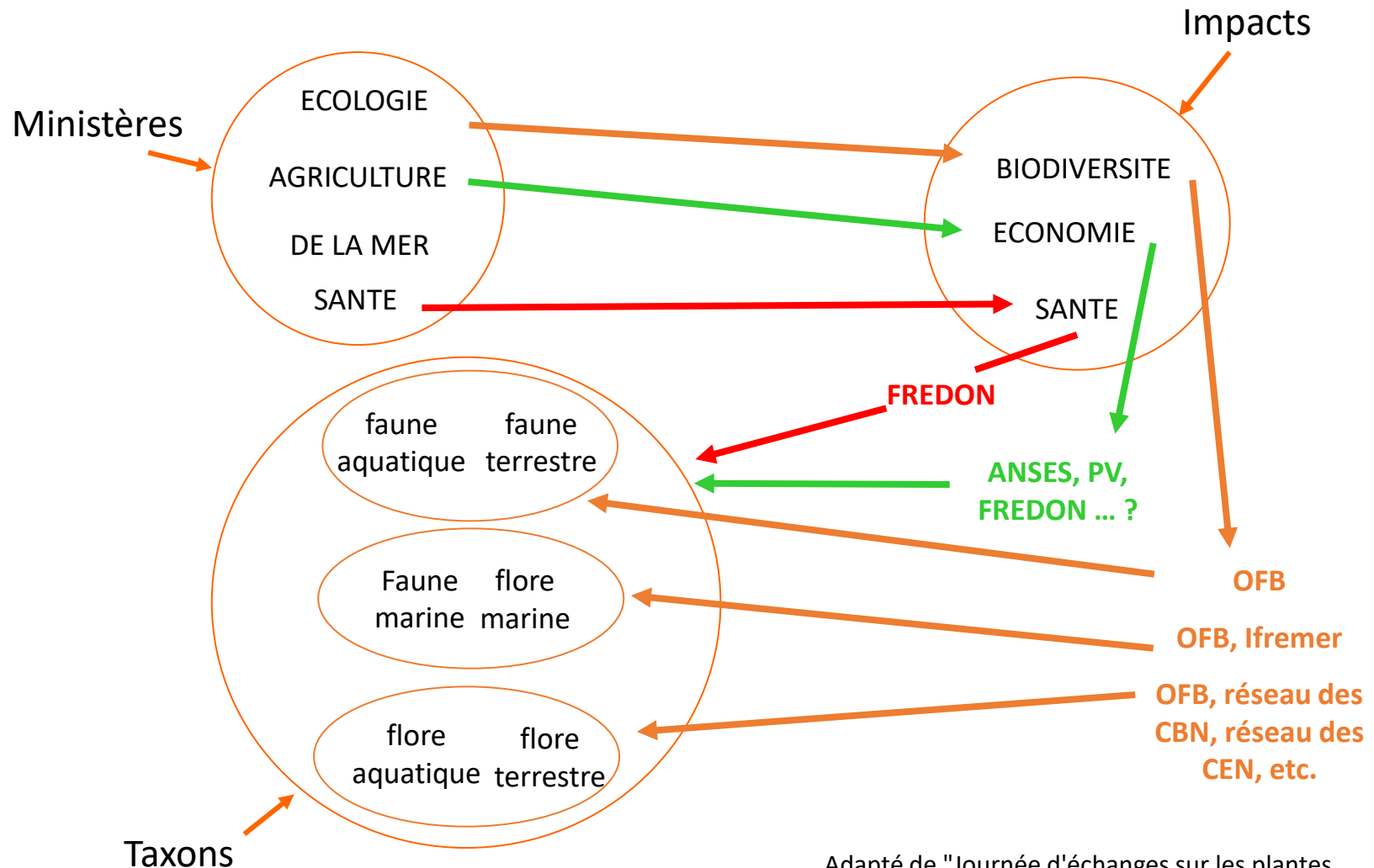


Schéma synthétique
entre les principaux
acteurs de la gestion des espèces
invasives à différentes échelles
exemples de rôles
de coordination
D'après Sarat, 2014



Page 215

Un cadre d'organisation ?



Un besoin d'interministériel fort...

Adapté de "Journée d'échanges sur les plantes
aquatiques exotiques envahissantes dans le bassin
de la Loire - 18 novembre 2010, Poitiers" ...
Compléments d'Emmanuelle Sarat

Quels acteurs ?

Qui pouvons-nous être ?

- **Des objectifs partagés et répartis :**
 - Observations et détections
 - Acquisitions de données sur les espèces et les sites
 - Enregistrements et traitements des informations
 - Réflexions, définitions des enjeux et décisions de gestion
 - Interventions de régulations
 - Recueil d'informations sur les interventions
 - Evaluation permanente de l'efficacité de la gestion
- **Un échelon régional à positionner :**
 - Liens avec le national (stratégie, ministères)
 - Liens avec le local (appui permanent)
 - Liens avec autres réseaux régionaux proches
- **Une coordination multi-échelle indispensable :**
 - Diffusion rapide et partage permanent d'informations validées
 - Structuration des informations mises à disposition
 - Elimination des redondances

- **Une coopération active :**
 - Malgré les différences de "vision du monde"
 - Malgré les contraintes de chacun
- **Une vigilance permanente :**
 - Dynamiques des espèces
 - Evolutions réglementaires et techniques
- **Élargir les champs de réflexion :**
 - Intégrer les Sciences Humaines et Sociales pour mieux comprendre les différentes perceptions ?
 - Gérer les EEE : un prétexte pour mieux gérer les écosystèmes ?
 - Changement climatique, évolution des services écosystémiques ?
 - Quels rôles futurs de certaines EEE ?

***Contribuer à l'émergence d'une
communauté de gestion des EEE !***

Merci de votre attention

